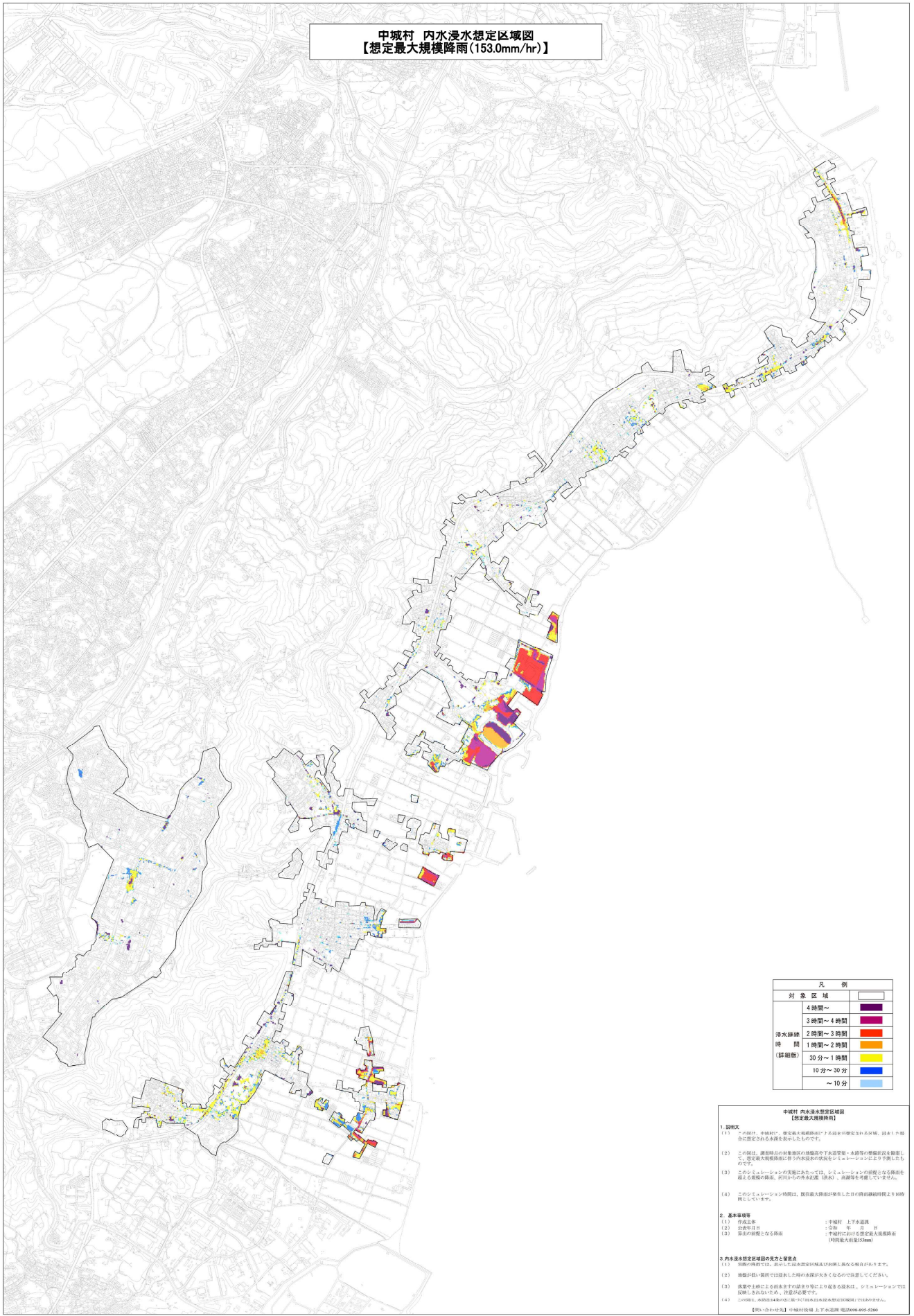


中城村 内水浸水想定区域図
【想定最大規模降雨(153.0mm/hr)】



凡 例	
対 象 区 域	
4 時間～	赤
3 時間～4 時間	紫
2 時間～3 時間	オレンジ
1 時間～2 時間	黄
(詳細版) 30分～1 時間	黄緑
10分～30分	青
～10分	水色

中城村 内水浸水想定区域図
【想定最大規模降雨】

1. 説明文
 (1) この図は、中城村に、想定最大規模降雨(153.0mm/hr)を想定される区域、浸水し、停電に想定される区域を示したものです。
 (2) この図は、調査時点の地形、敷地、下水道管網、本館等の整備状況を勘案して、想定最大規模降雨(153.0mm/hr)の想定シミュレーションに基づき算出されたものです。
 (3) この図は、シミュレーションの想定条件として、土壌水分の増加による浸水を考慮する浸水の降雨、河川からの外水氾濫(決水)、高層等も考慮していません。
 (4) このシミュレーション時間は、既往最大降雨が発生した日の前日(前日)の29日(前日)として示しています。

2. 基本事項等
 (1) 作成主体 : 中城村 上下水道課
 (2) 調査年度 : 令和 年 月 日
 (3) 算出の規模となる降雨 : 中城村における想定最大規模降雨(伊勢川最大雨量153mm)

3. 内水浸水想定区域の見方と留意点
 (1) 実際の降雨では、表示した浸水想定区域が実際と異なる場合があります。
 (2) 浸水が深い箇所では浸水した後の復旧が欠乏となるので注意してください。
 (3) 浸水や土砂による日常生活の妨げや被害等により浸水想定区域、シミュレーションでは浸水と想定された場合、浸水が浸水です。
 (4) この図は、本館(14階)の地下1階(内水浸水想定区域)で浸水が想定されています。
 【問い合わせ先】 中城村役場 上下水道課 電話096-895-8260