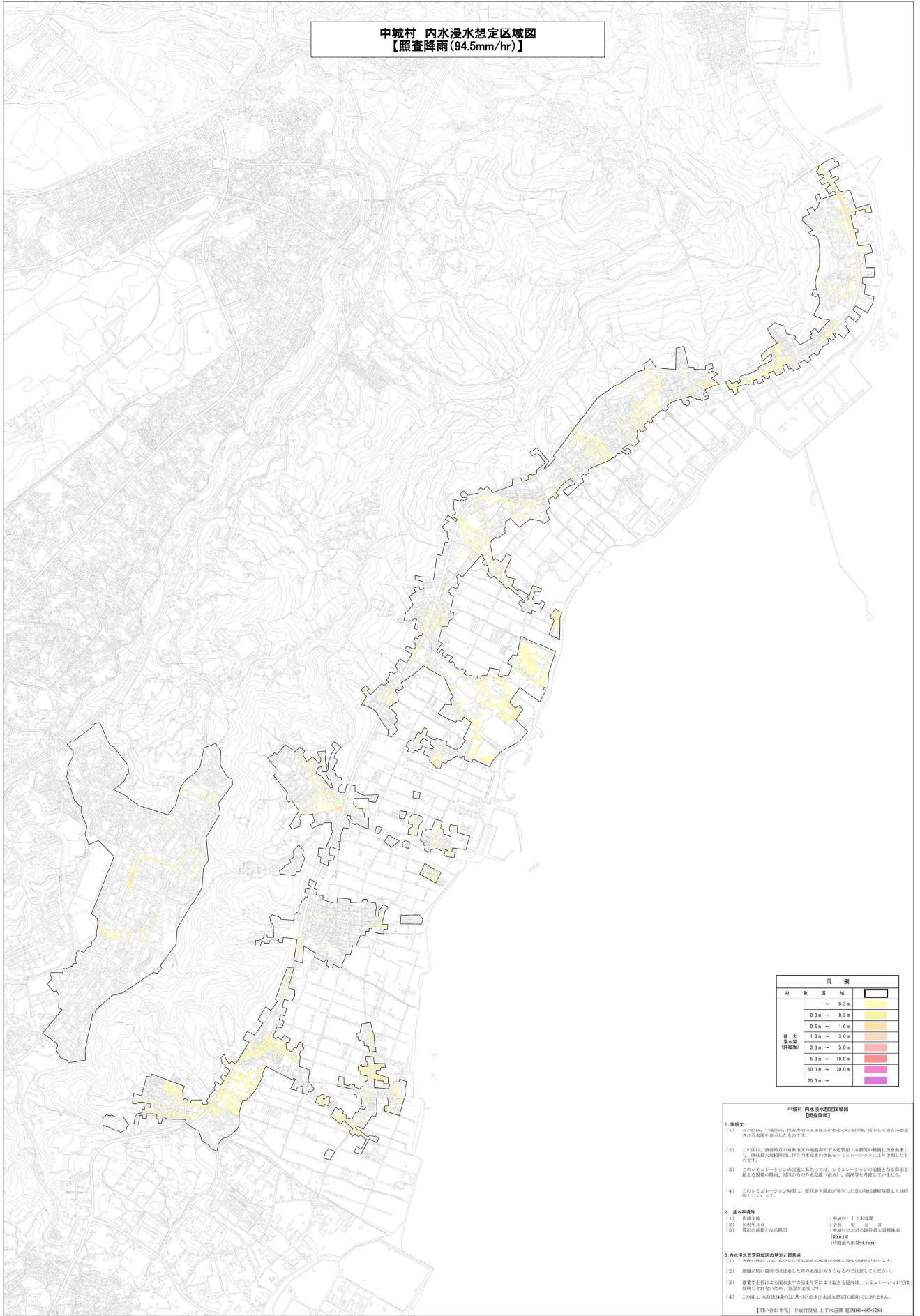


中城村 内水浸水想定区域図
【照査降雨(94.5mm/hr)】



凡 例	
対 象 区 域	
～ 0.3m	白
0.3m ～ 0.5m	黄
0.5m ～ 1.0m	橙
1.0m ～ 3.0m	赤
3.0m ～ 5.0m	赤
5.0m ～ 10.0m	紫
10.0m ～ 20.0m	紫
20.0m ～	紫

中城村 内水浸水想定区域図
【照査降雨】

1. 説明文
 (1) この図は、中城村の、排水施設のない低地部(図中の黄色、赤、紫の区域)に想定される浸水深度を示したものです。
 (2) この図は、調査時点の対象地区の地形高や下水道管網・水路等の整備状況を勘案して、既往最大規模降雨に伴う内水浸水の浸水シミュレーションにより予測したものです。
 (3) このシミュレーションの算出にあたっては、シミュレーションの過程となる降雨を最大規模の降雨、例外的な外水(洪水)、高潮等を考慮していません。
 (4) このシミュレーション時期は、既往最大規模が発生した日の降流域経路より18時間前とします。

2. 基本事項等
 (1) 対象地域 - 中城村 上下水道課
 (2) 公表年月日 - 令和 年 月 日
 (3) 算出の基礎となる降雨 - 中城村に計測された既往最大規模降雨(概ね6.1日)(既往最大雨量94.5mm)

3. 内水浸水想定区域図の考え方と留意点
 (1) 算出の浸水深度は、地形高や下水道管網等の条件と関係が深いものと見られます。
 (2) 地盤が低い箇所では浸水する際の浸水深度が異なる場合がありますので留意してください。
 (3) 商業や工業による排水等の浸水等により浸水深度は、シミュレーションでは反映しきれないため、注意が必要です。
 (4) この図は、概算的な浸水想定区域図であり、浸水想定区域図ではありません。

【問い合わせ先】 中城村役場 上下水道課 電話096-895-5280