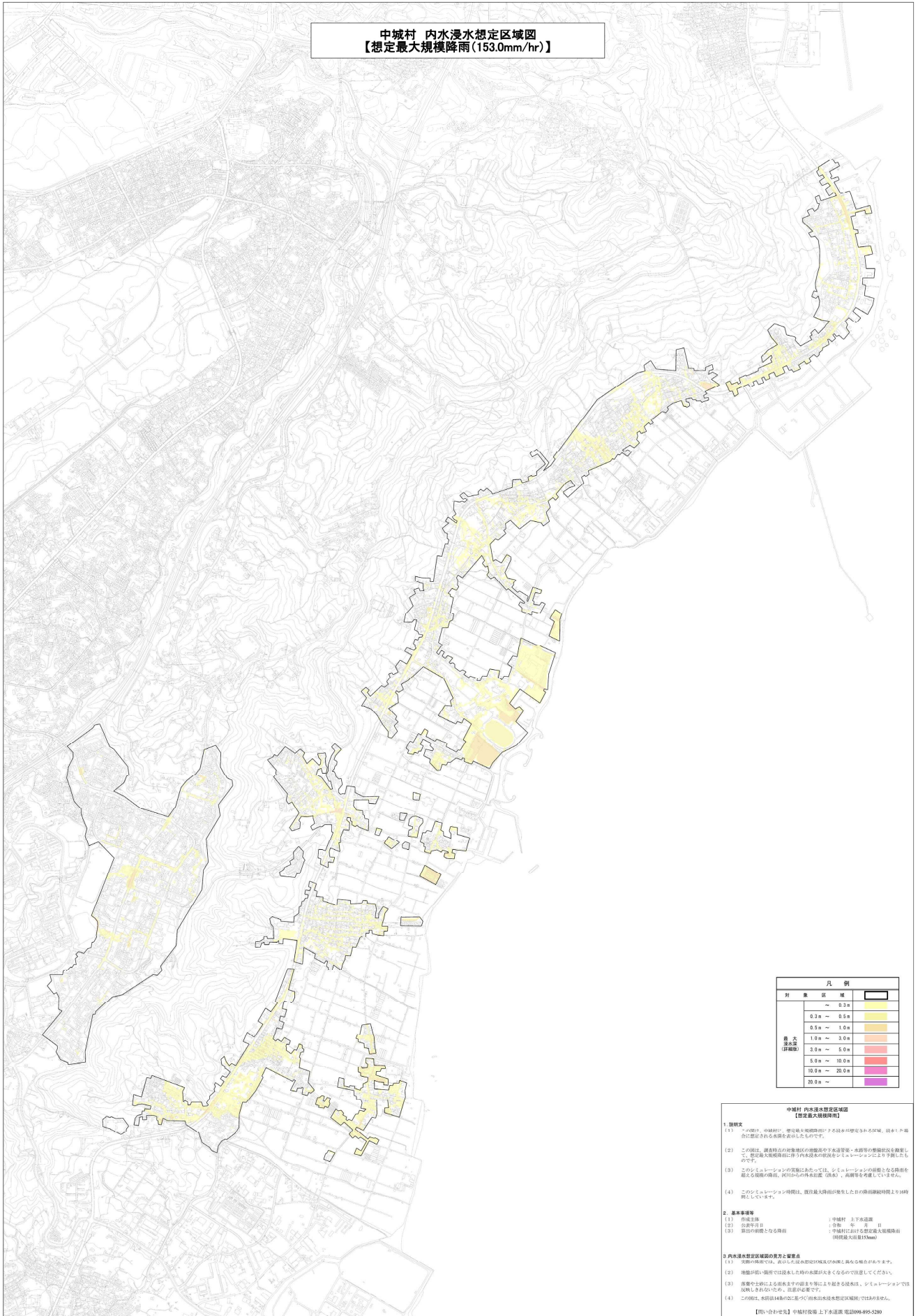


中城村 内水浸水想定区域図
【想定最大規模降雨(153.0mm/hr)】



凡例	
対象区域	色
～ 0.3m	白
0.3m ～ 0.5m	薄黄
0.5m ～ 1.0m	黄
最大水深(詳細版)	
1.0m ～ 3.0m	オレンジ
3.0m ～ 5.0m	赤
5.0m ～ 10.0m	赤紫
10.0m ～ 20.0m	紫
20.0m ～	黒

中城村 内水浸水想定区域図
【想定最大規模降雨】

1. 説明文
 (1) 本図は、中城村の、想定最大規模降雨(153.0mm/hr)による浸水想定区域図を示す。浸水想定区域は、想定最大規模降雨(153.0mm/hr)による浸水想定区域を示す。浸水想定区域は、想定最大規模降雨(153.0mm/hr)による浸水想定区域を示す。
 (2) この図は、調査時点の地形図の地形高や下水道管・水路等の整備状況を勘案して、想定最大規模降雨(153.0mm/hr)による浸水想定区域を示す。浸水想定区域は、想定最大規模降雨(153.0mm/hr)による浸水想定区域を示す。
 (3) このシミュレーションの実態にあわせて、シミュレーションの種類となる降雨を最大規模の降雨、想定最大規模降雨(153.0mm/hr)と表示する。
 (4) このシミュレーション期間は、既往最大規模降雨(153.0mm/hr)の降雨継続時間より10分間延長して表示する。

2. 基本情報
 (1) 作成主体 : 中城村 上下水道課
 (2) 発表年月日 : 令和 年 月 日
 (3) 資料の種別となる降雨 : 中城村における想定最大規模降雨(153.0mm/hr)

3. 内水浸水想定区域図の見方と留意点
 (1) 浸水の程度は、表示した浸水想定区域の色と異なる場合があります。
 (2) 地盤が弱い箇所では浸水した時の水深が大きくなる可能性があります。
 (3) 浸水想定区域による浸水した時の浸水深度は、シミュレーションでは浸水想定区域の中心部、浸水が深くなる箇所を示す。
 (4) この図は、本図面4番の次に示す「内水浸水想定区域図」にて表示する。

【問い合わせ先】 中城村役場 上下水道課 電話0968-899-5289