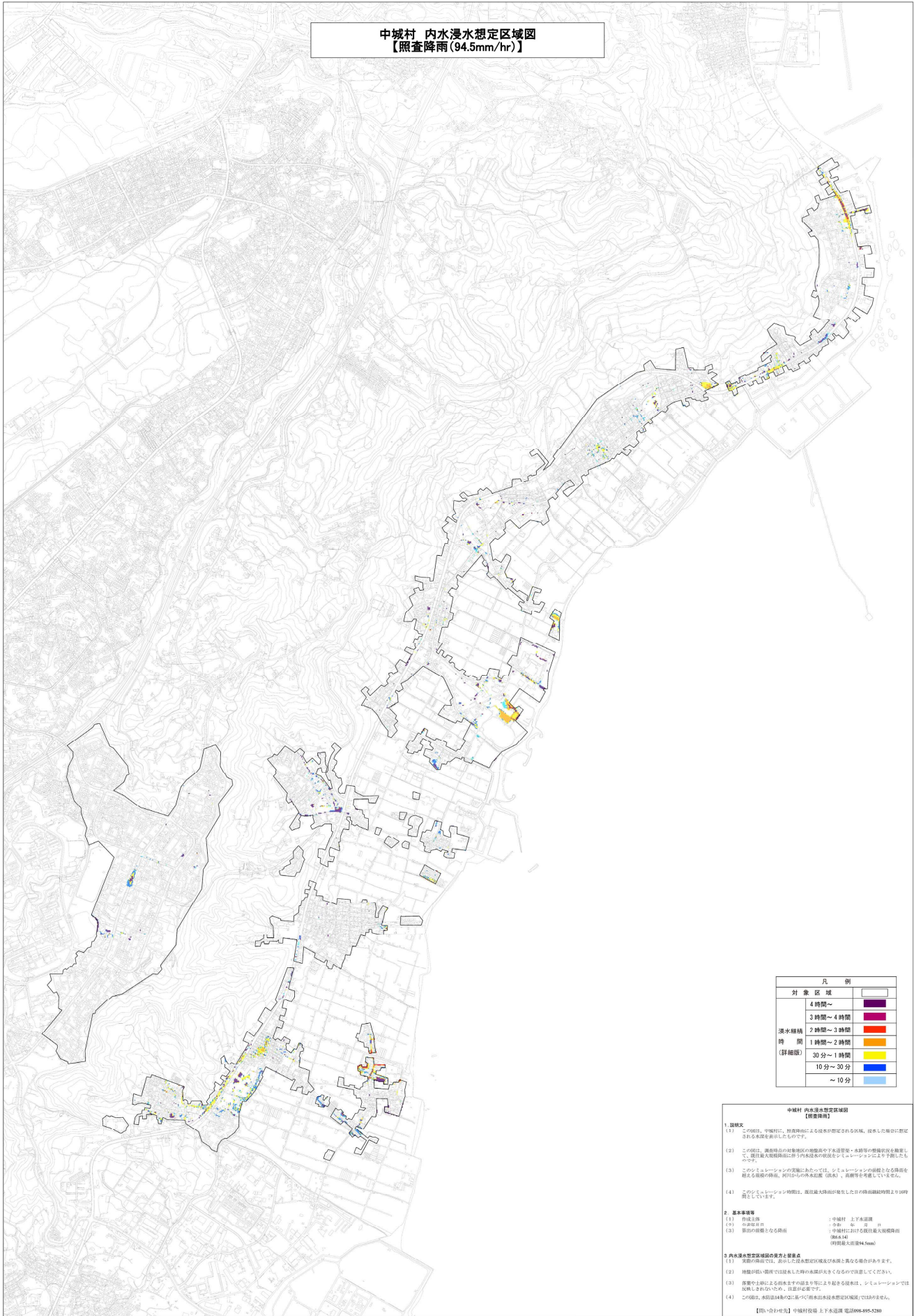


中城村 内水浸水想定区域図  
【照査降雨(94.5mm/hr)】



凡 例	
対 象 区 域	〇
4 時 間 ~	紫
3 時 間 ~ 4 時 間	赤
2 時 間 ~ 3 時 間	オレンジ
1 時 間 ~ 2 時 間	黄
30 分 ~ 1 時 間 (詳細版)	薄青
10 分 ~ 30 分	青
~ 10 分	濃青

中城村 内水浸水想定区域図  
【調査降雨】

1. 説 明 文

(1) この図は、中城村に、調査降雨による浸水が想定される区域、浸水した場合に想定される浸水高を表示したものです。

(2) この図は、調査時点の地形図や下水道管渠・水路等の整備状況を勘案して、既往最大規模降雨に伴う内水浸水の状況をシミュレーションにより予測したものです。

(3) このシミュレーションの実態にあわせては、シミュレーションの前提となる降雨を想定した降雨、河川からの洪水(流出)、高潮等を考慮していません。

(4) このシミュレーション時期は、既往最大規模降雨発生した日の降雨継続時間より24時間としています。

2. 基 本 事 項 等

(1) 対象区域 中城村 上下水道課

(2) 作成日 令和 年 月 日

(3) 資料の提供となる機関 中城村に於ける既往最大規模降雨(図A.14)  
(伊賀最大雨量43.5mm)

3. 内水浸水想定区域の算定と留意点

(1) 実際の状況では、図示した想定区域及び浸水高と異なる場合があります。

(2) 地盤が低い箇所では浸水した際の水深が大きな可能性があります。

(3) 商業や上層による浸水等の浸水等により異なる浸水は、シミュレーションでは反映しきれないため、注意が必要です。

(4) この図は、関係機関との事前協議に基づき作成された図であり、図示は概略です。

【問い合わせ先】 中城村役所 上下水道課 電話096-895-5280