

農用地利用計画変更申請書提出書類

提出書類		部数	備考
1	農用地利用計画変更申請書	1	申請者は事業を計画する者
2	申請地付近を示す見取り図	1	ゼンリン住宅地図等
3	申請地の登記事項証明書(全部事項)	1	法務局で発行
4	申請地の公図の写し	1	法務局で発行
5	施設の配置図(平面図・配置図)	1	公図の写し(コピー)に表示可
6	名寄帳兼課税台帳(土地所有者及び利用者)	1	関係市町村税務課等
7	申請地付近の写真(撮影方向表示)	1	写真の中に施設の配置を表示
8	土地利用同意書	1	土地所有者と利用者が異なる場合

※ 注記

- 受付期間は、上期4月1日～5月31日及び下期10月1日～11月30日の間となります。(期間外は受け付けません)
- 申請から許可までの期間は約6ヶ月から1年必要となります。
- 既に違反した申し出には応ずることはできません。この場合には原状回復後に受付します。
- 農地法、都市計画法その他関係法令に適合した計画であることを申請者で事前に関係機関にて確認して下さい。
- 変更協議の内容は沖縄県変更処理要領により、農振除外要件は下記のとおりとなっております。
 - ①農家(漁家)住宅
 - ②農家(漁家)の分家住宅
 - ③農林水産物の生産・集荷・貯蔵・加工・生産資材施設等
 - ④墓地
 - ⑤公益の高い施設(病院・保健福祉施設・電気通信施設等)
- 申請箇所が確認できるよう、現地において目印等を設置して下さい。

記入例

令和〇〇年〇〇月〇〇日

中城村長 殿

農用地利用計画変更申請書

このことについて、下記の農用地を農用地以外の用途に利用したいので申請します。

〒901-2400

住所 中城村字久場〇〇番地

申請者 氏 名 農 振 一 郎 印

電話番号 098-895-2131

1 変更内容等

	内 容
変 更 土 地 の 所 在	中城村字 当 間 前 原 〇 〇 〇 番 〇
変 更 土 地 の 面 積	1, 000 m ² の内 500 m ²
変 更 目 的 及 び 事 業 計 画 概 要	住宅の建築(農家の分家) 鉄筋コンクリート造2階建て 1棟 建築面積 200m ²
事業着手予定年月日	令和 〇〇 年 〇〇 月 〇〇 日
資 金 計 画	自己資金 1, 500万 円 借入金 1, 500万 円
周辺農地に対する被害防止対策等	斜面部分は擁壁等で土砂流出を防ぎ、雨水処理は排水溝等を設置して周辺農地に被害を与えないよう対策します。もし、被害が発生した場合は責任をもって対策を講じます。
変更土地の選定理由	現在、家族5人でアパート住まいで手狭なため、早急に住宅を建築し移転したい。また、自己の所有する土地が無く、父親の所有する申請地以外に適した土地がないことから選定した。

2 変更申請地の所有者及び利用者

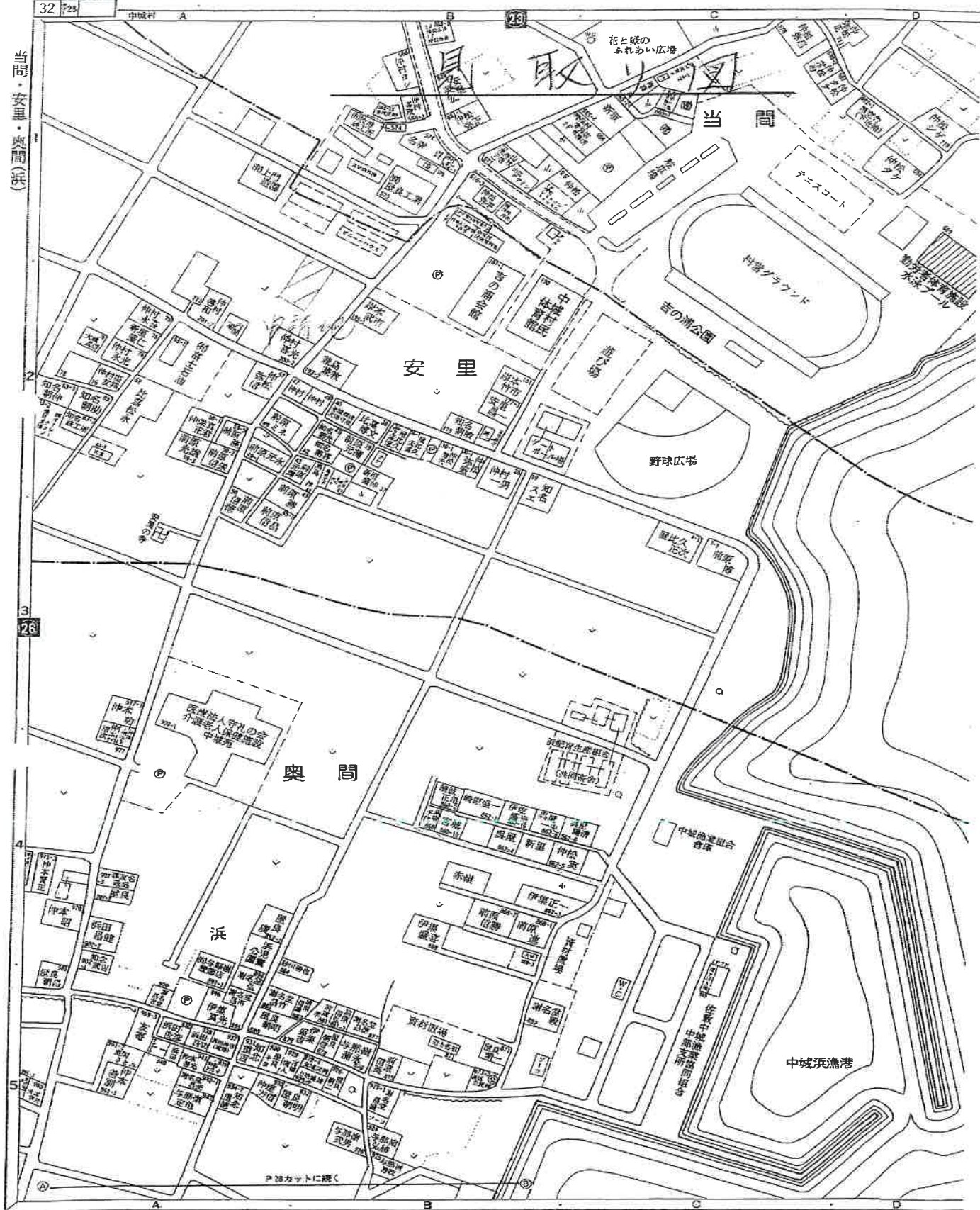
	所 有 者	利 用 者
氏 名	農 振 太 郎	農 振 一 郎
年 令	65歳	40歳
住 所	中城村字当間〇〇番地	中城村字久場〇〇番地
職 業	農業	会社員
両 者 の 続 柄	父	子

22 23
26 **27**
32 28

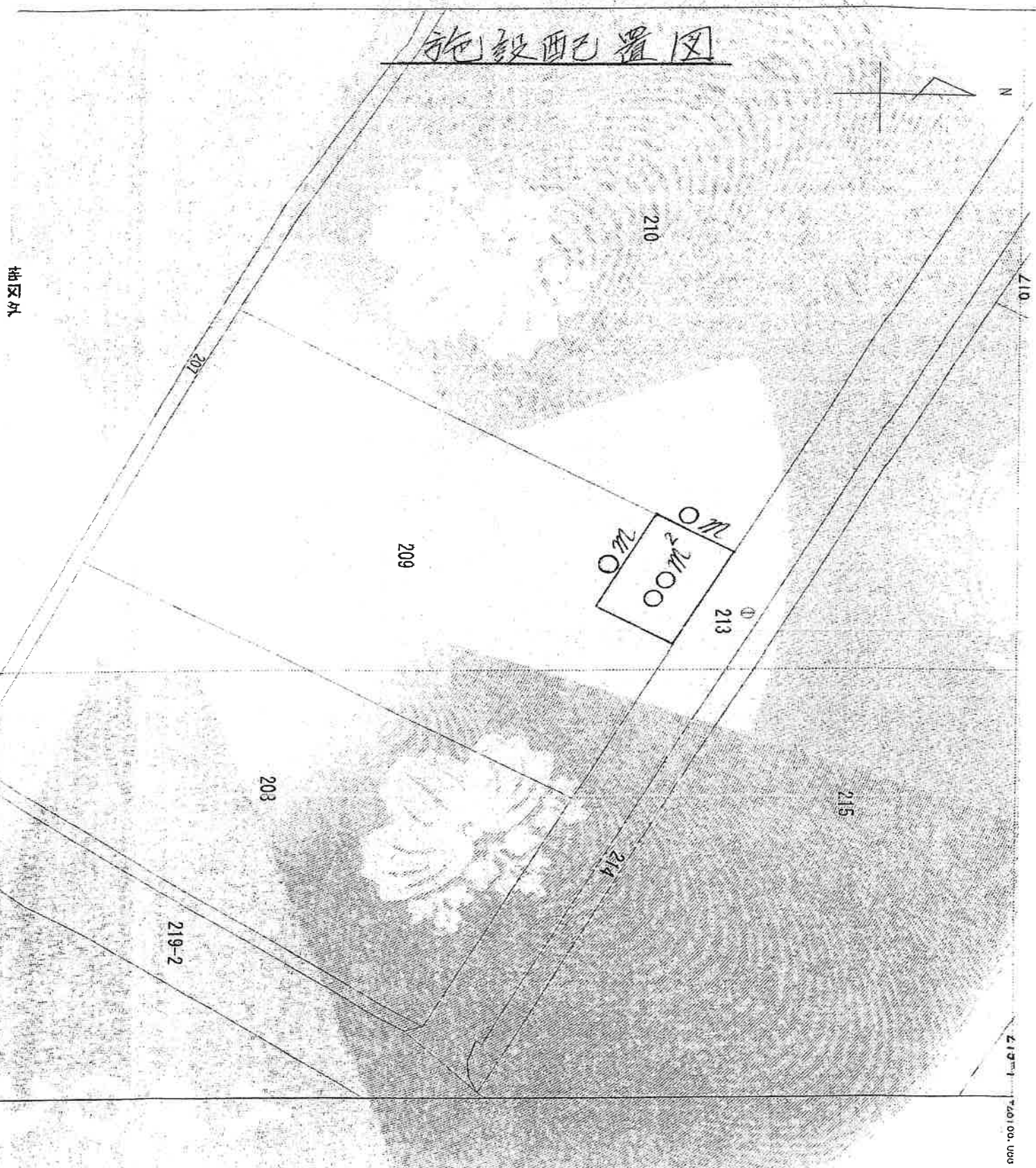

 住まいの専門店 YUTARO HOME
住太郎ホーム
 本社 0932-1977 東支店 866-1977

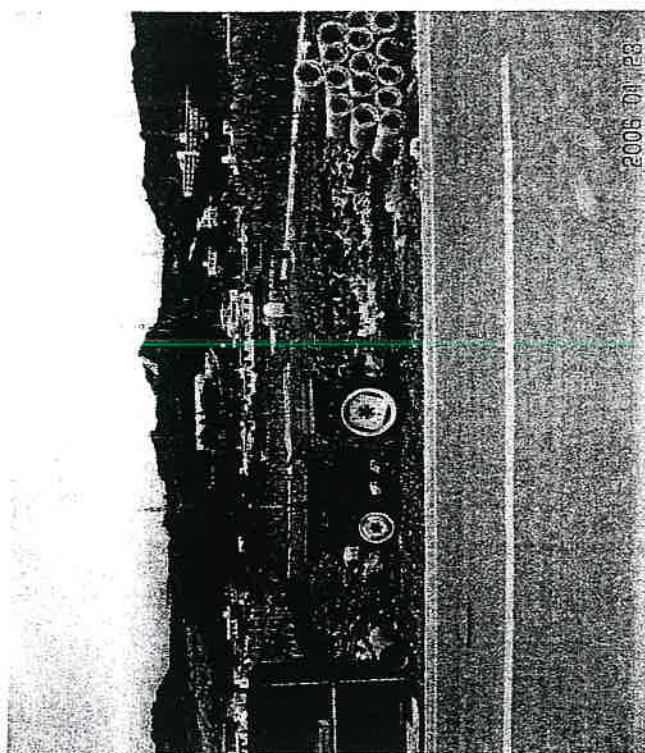
つまり・排水・水漏れ・グリストラップ・高圧洗浄
ふてんま衛生
 東野瀬町野瀬3-35-3 TEL 893-7859

当間・安里・奥間(浜)



施設配置図





同意書

農 振 一 郎 様

所 在 地 中城村字 当間前原〇〇〇 番

地 目 畑

地 積 1, 0 0 0 m² の内 5 0 0 m²

上記の土地に関して農業地利用計画変更申請に同意します。

令和〇年〇〇月〇〇日

住 所 中城村字当間〇〇番地

氏 名 農 振 太 郎 印