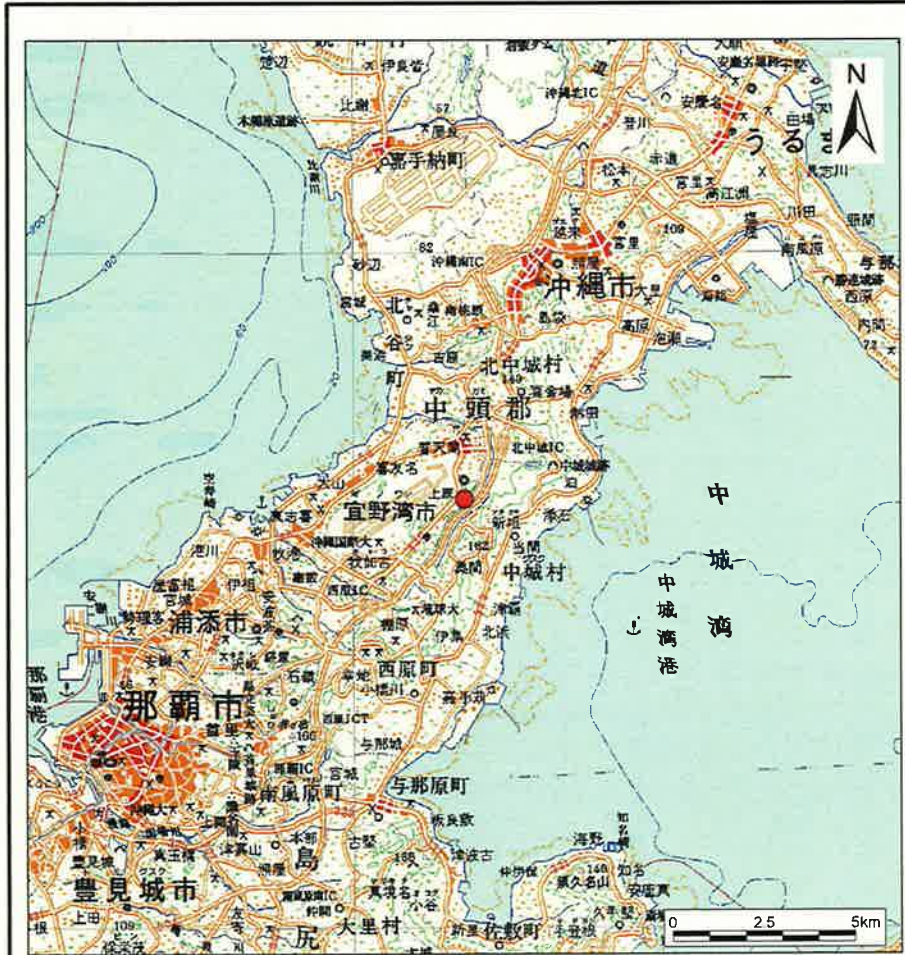
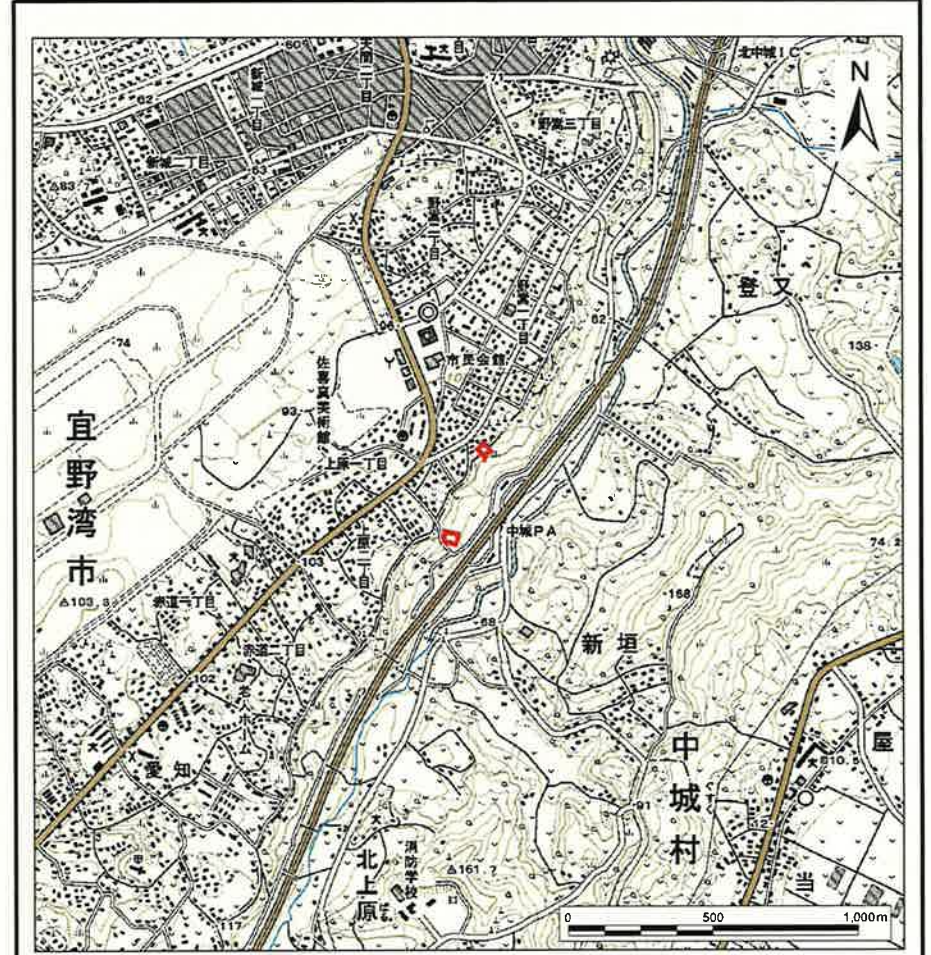


# 土砂災害警戒区域等の指定の公示に係る図書(その1)



(1/200,000)



(1/25,000)

様式-1(急)

土砂災害警戒区域

位置図

自然現象の種類

急傾斜地の崩壊

箇所番号

I-385

区域名

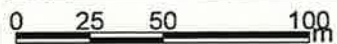
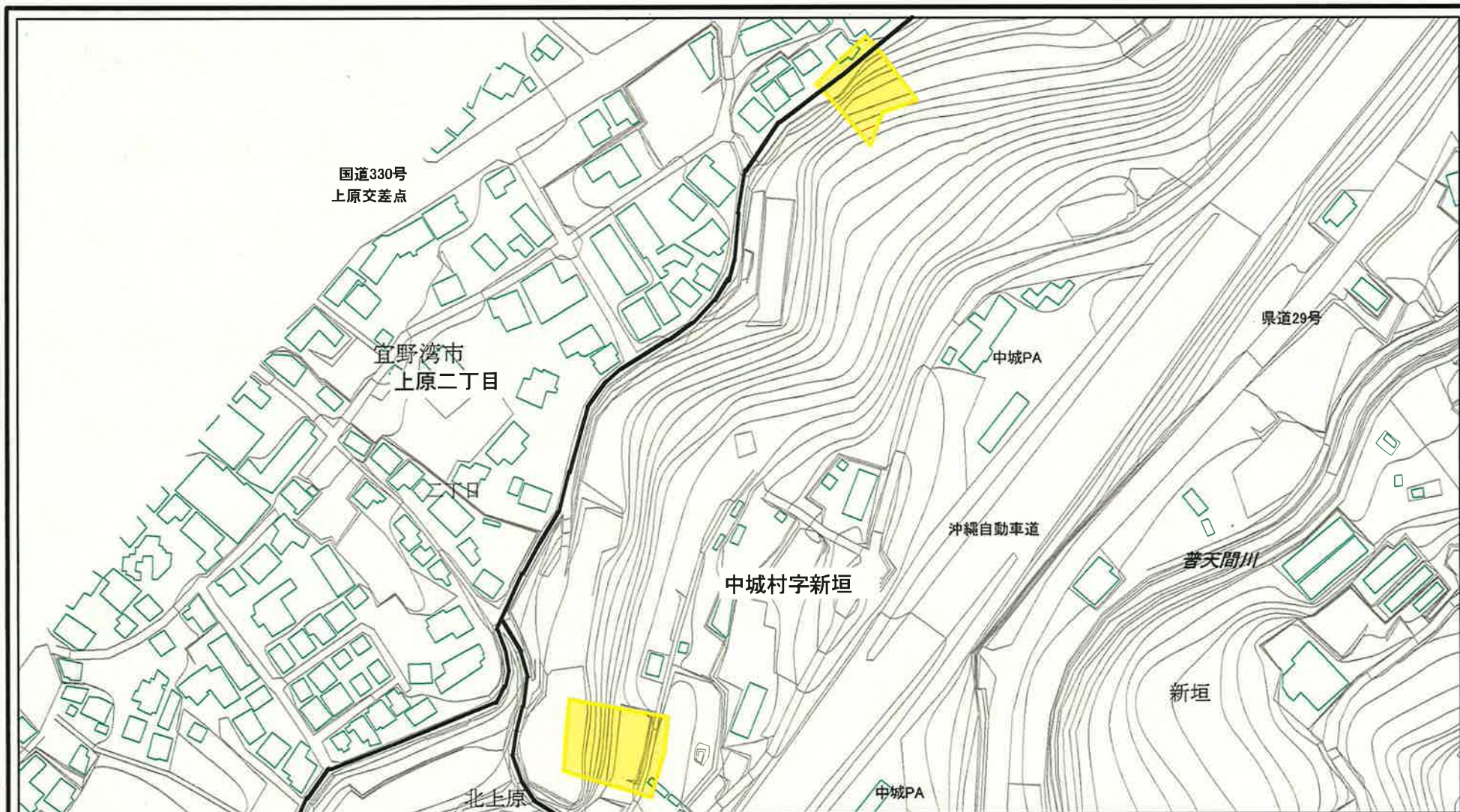
上原

所在地

沖縄県宜野湾市上原二丁目、中城村字新垣

この地図は、国土地理院長の承認を得て、同院発行の数値地図20000(地図画像)及び数値地図25000(地図画像)を複製したものである。(承認番号 平20業複、第823号)

# 土砂災害警戒区域等の指定の公示に係る図書(その2)



図中の数字は横断測線番号を示す

様式-2(急)  
土砂災害警戒区域  
区域図(その1)

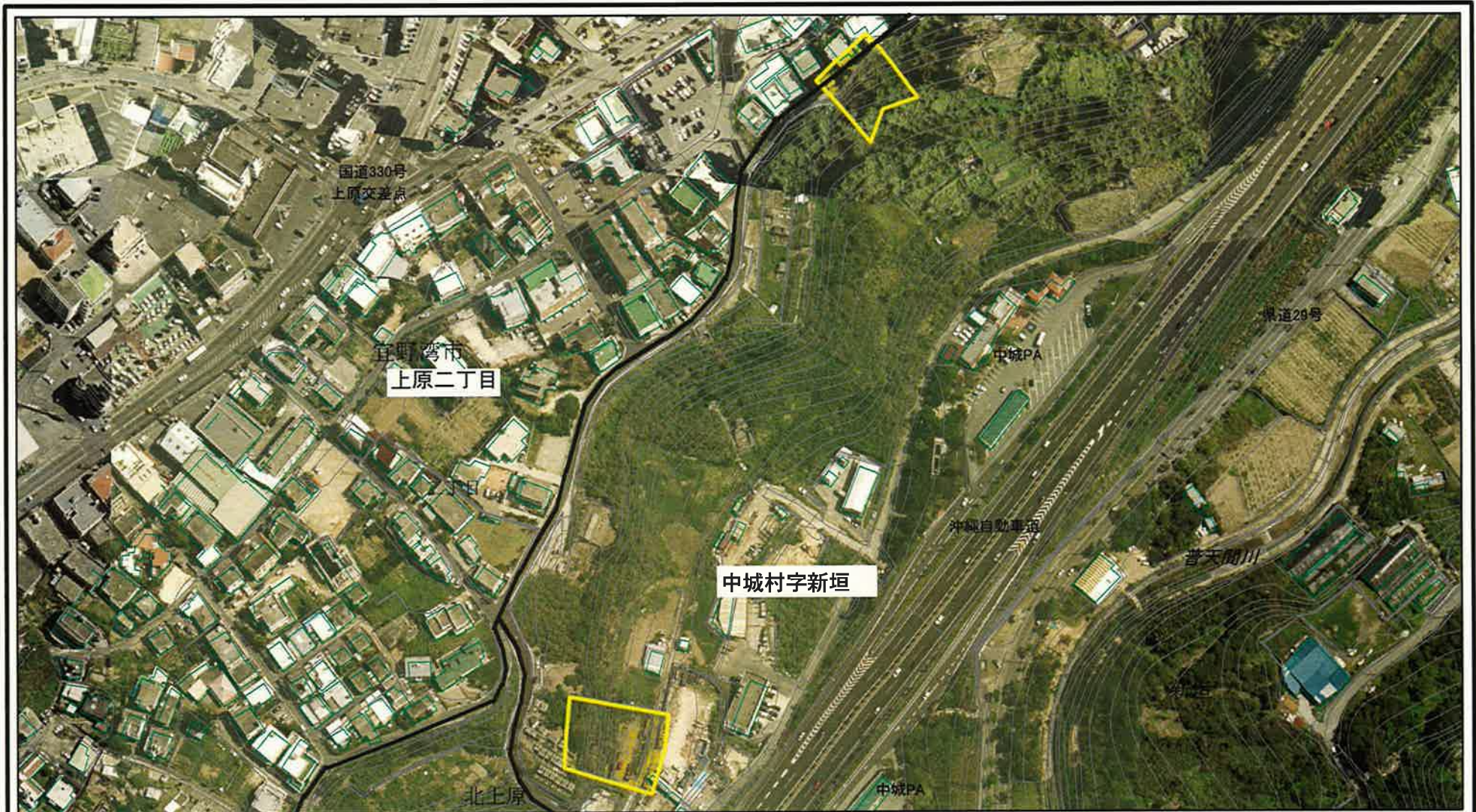
土砂災害防止法施行令第二条の基準に該当する区域	
土砂災害防止法施行令第三条の基準に該当する区域	
それ以外の区域	

N  
縮尺  
1:2,500

自然現象の種類	急傾斜地の崩壊
告示番号	沖縄県告示第75号
告示年月日	平成28年2月16日

箇所番号	I-385
区域名	上原
所在地	沖縄県宜野湾市上原二丁目、中城村字新垣

# 土砂災害警戒区域等の指定の公示に係る図書(その2-1)



図中の数字は横断測線番号を示す

様式-2-1(急) 土砂災害警戒区域 区域図(その2)	土砂災害防止法施行令第二条の基準に該当する区域		N 縮尺 1:2,500	自然現象の種類	急傾斜地の崩壊	箇所番号	I-385	
	土砂災害防止法施行令第三条の基準に該当する区域			告示番号	沖縄県告示第75号	区域名	上原	
	土砂等の(移動)高さが1m以下の場合、土砂等の移動による力が100kN/mを超える区域			告示年月日	平成28年2月16日	所在地	沖縄県宜野湾市上原二丁目、中城村字新垣	
	土砂等の堆積の高さが3mを超える区域							
	それ以外の区域							