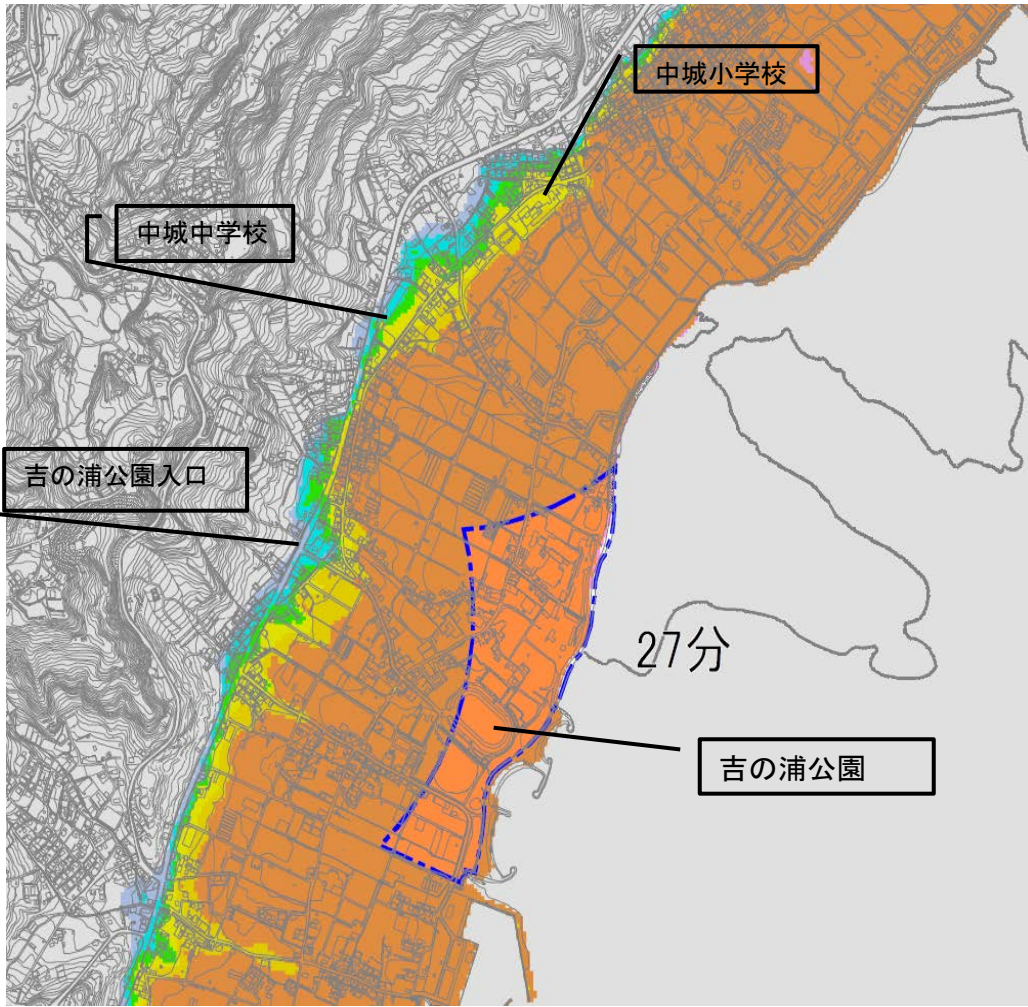
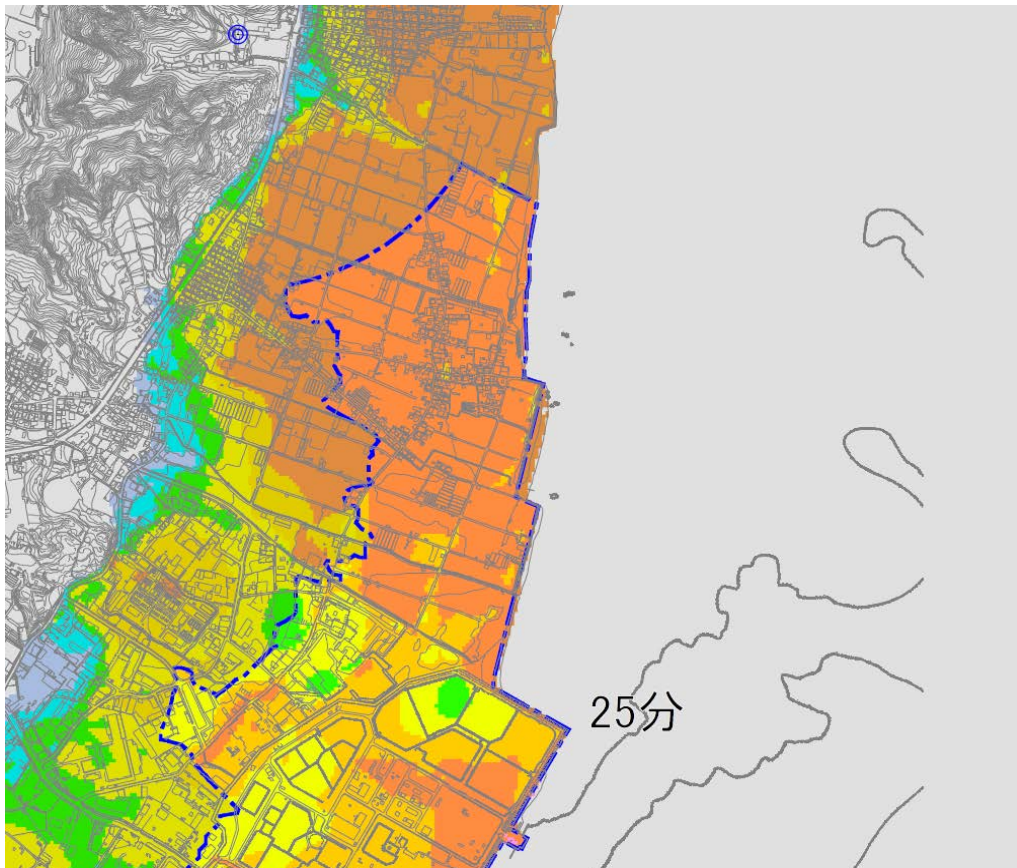


資料② 津波避難困難区域



南浜地区



*図はH27.4沖縄県津波避難困難地域図より

図割・凡例

津波避難困難な範囲



明るい色の範囲

既定の津波避難所
・津波避難場所



※詳細図の浸水深になります。

想定津波浸水深

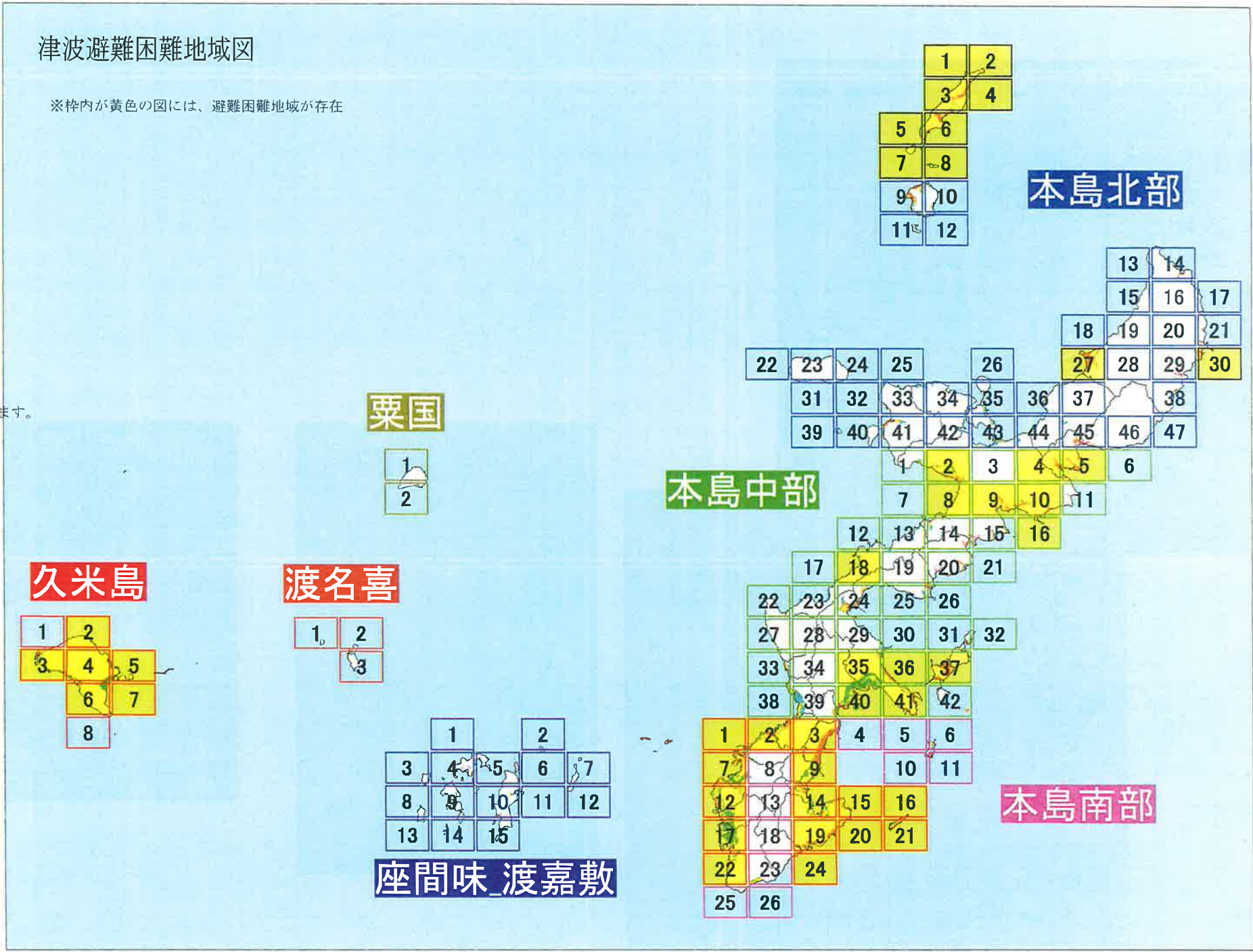
- 0 ~ 1m
- 1 ~ 2m
- 2 ~ 3m
- 3 ~ 4m
- 4 ~ 5m
- 5 ~ 10m
- 10 ~ 20m
- 20m以上

想定到達時間
(地震発生からその海上点までの時間)

24分 21分

津波避難困難地域図

※枠内が黄色の図には、避難困難地域が存在



本島北部

栗国

本島中部

久米島

渡名喜

本島南部

座間味 渡嘉敷