

これからは手放せない! マイナンバーカード

おもて面にあなたの
顔写真入り!
「**身分証明書**」
として使えるよ!



<おもて面>



<うら面>

うら面のICチップに
あなた本人である
ことを証明する、
「**電子証明書**」
が入っているよ!

くらしを便利に! マイナンバーカード!



身分証明書 になる!

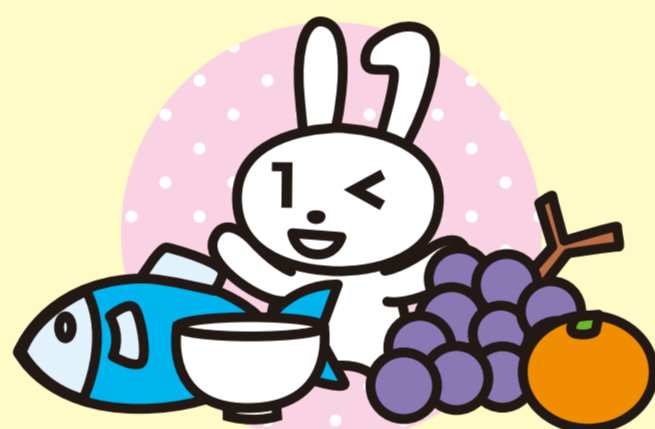
ライブ会場の入場、
携帯の契約、会員登録
などに使える!



各種証明書をコンビニ で取得できる!

全国のコンビニで、住民票の
写しや課税証明書などが取得
できる!

※市区町村によってサービス内容が異なります。
※毎日6:30~23:00までとなります。



ポイントで 買い物ができる!

2020年度
実施予定!

地域の商店やオンラインで
お買い物に使える!

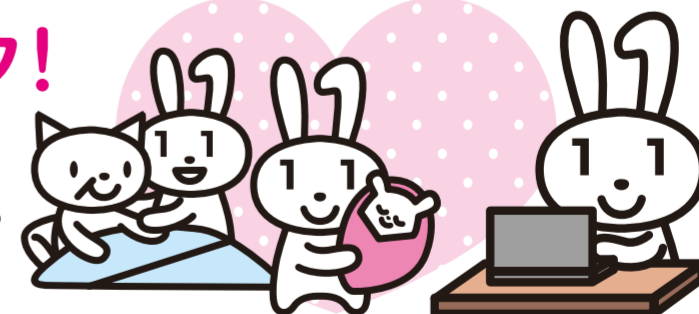


健康保険証 として使える!

2021年3月(予定)からスタート!
ピツとかざすだけでOK!
とっても便利に!

スマホ・パソコンでラクラク!

- ・オンラインで確定申告ができる。
- ・子育てをはじめとする行政手続きができる。
- ・健診結果や医療費が確認できる(予定)。



マイナンバーPRキャラクター
マイナちゃん

マイナンバーについてのお問合せ

マイナンバー総合フリーダイヤル

0120-95-0178

マイナンバー

平日 9時30分~20時00分
土日祝 9時30分~17時30分(年末年始を除く)

紛失・盗難によるマイナンバーカードの
一時利用停止については24時間365日受付

マイナンバーカードの
申請方法はこちら



<https://www.kojinbangocard.go.jp/kofushinse/>

■一部のIP電話等で上記ダイヤルに繋がらない場合

通知カード、マイナンバーカード

050-3818-1250

その他のお問合せ

050-3816-9405

■英語、中国語、韓国語、スペイン語、ポルトガル語対応のフリーダイヤル

This telephone number is toll-free corresponding to English, Chinese, Korean, Spanish and Portuguese.

マイナンバー制度について
Inquiries about My Number System

0120-0178-26

通知カード、マイナンバーカード
Inquiries about Notification Card and My Number Card

0120-0178-27