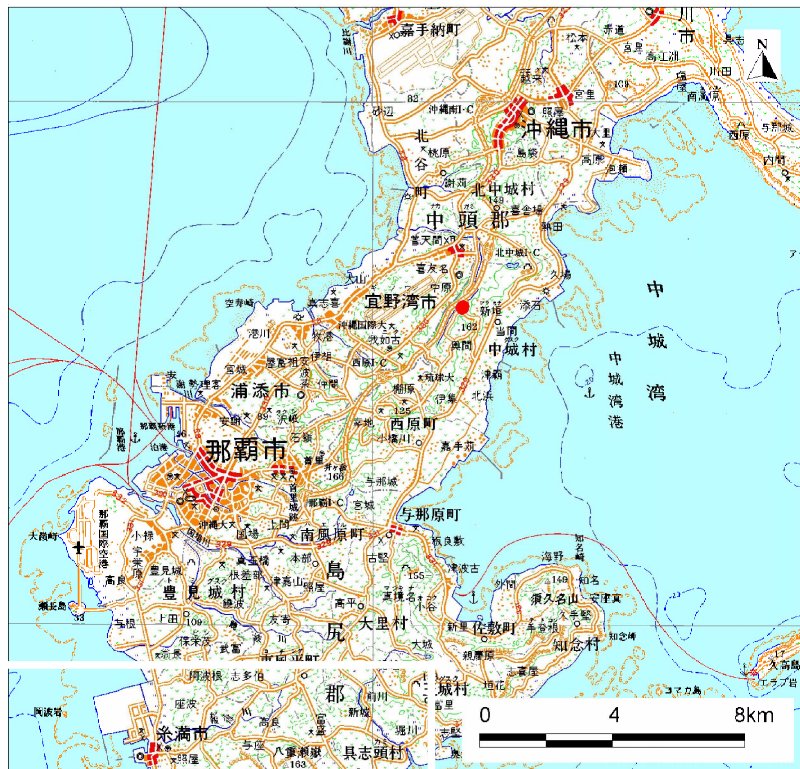
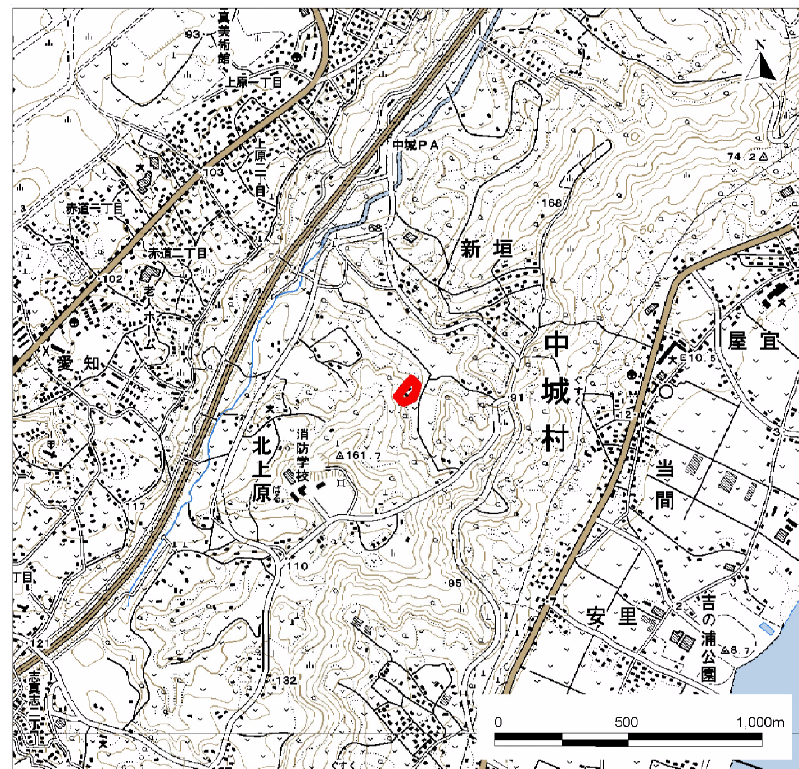


土砂災害警戒区域等の指定の公示に係わる図書(その1)



(1/200,000)



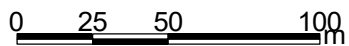
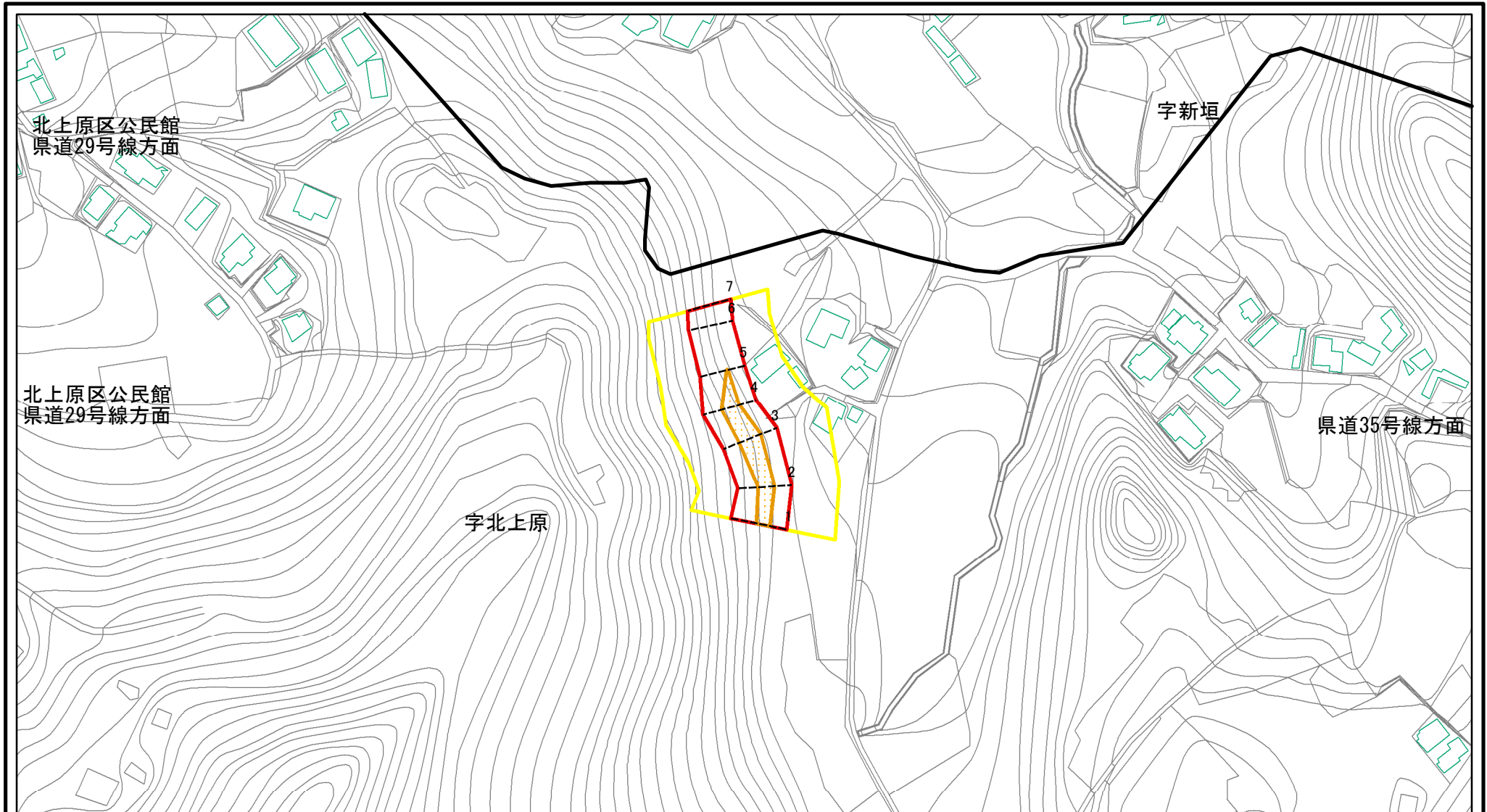
(1/25,000)

土砂災害警戒区域・土砂災害特別警戒区域位置図

自然現象の種類	急傾斜地の崩壊
箇所番号	Ⅱ-209
箇所名	北上原(4)
所在地	沖縄県中頭郡中城村字北上原

この地図は、国土地理院長の承認を得て、同院発行の数値地形図20000(地図画像)25000(地図画像)を複製したものである。(承認番号 平21業複、第56号)

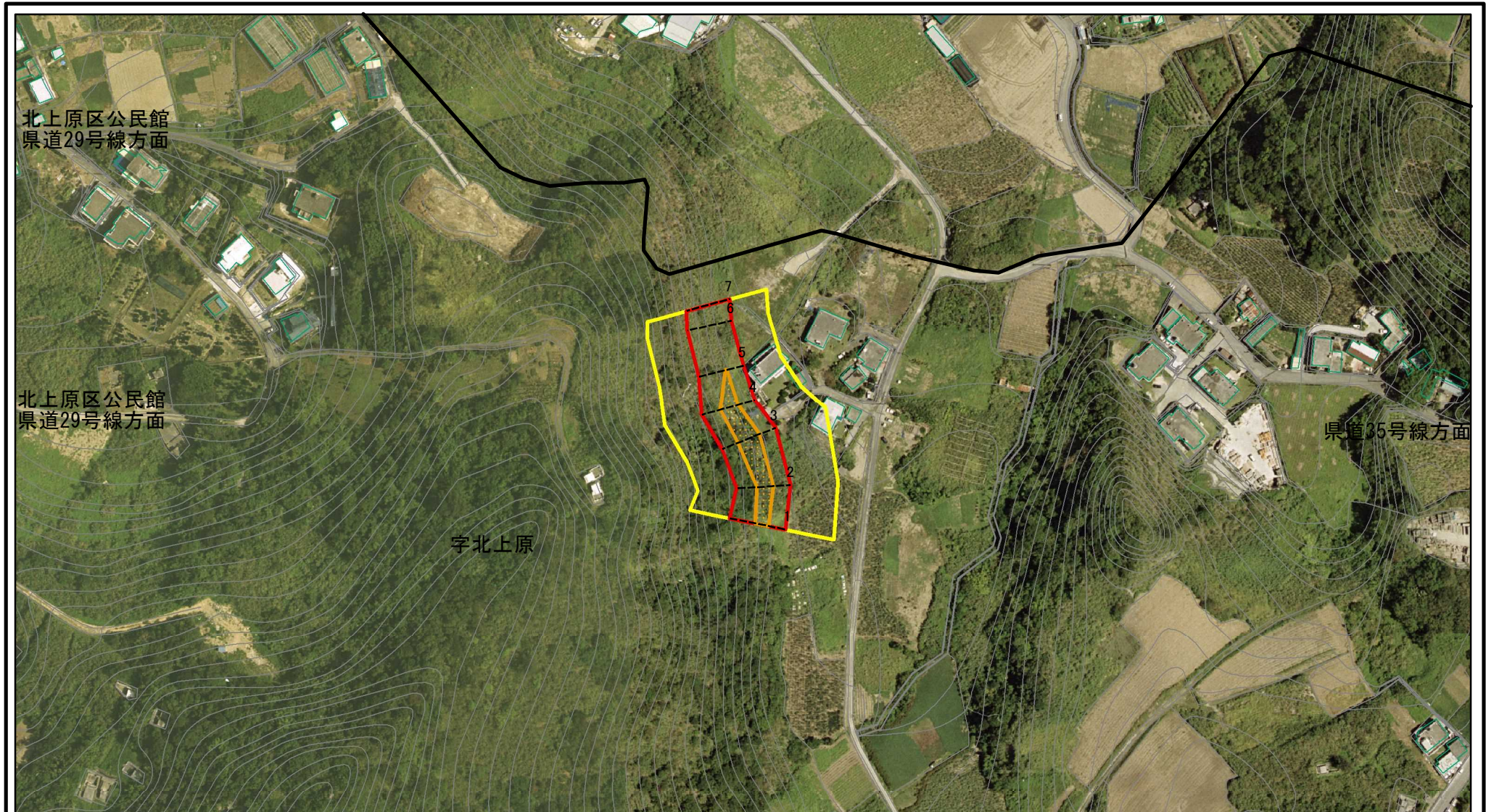
土砂災害警戒区域等の指定の公示に係る図書(その2)



図中の数字は横断測線番号を示す

様式-2(急) 土砂災害警戒区域 区域図(その1)	土砂災害防止法施行令第二条の基準に該当する区域		N 縮尺 1:2,500	自然現象の種類	急傾斜地の崩壊	箇所番号	II-209
	土砂災害防止法施行令第三条の基準に該当する区域			告示番号	沖縄県告示第158号	箇所名	北上原(4)
	土砂等の(移動)高さが1m以下の場合、土砂等の移動による力が100kN/mを超える区域			告示年月日	令和2年3月27日	所在地	沖縄県中頭郡中城村字北上原
	土砂等の堆積の高さが3mを超える区域						
それ以外の区域							

土砂災害警戒区域等の指定の公示に係る図書(その2-1)



0 25 50 100m

図中の数字は横断測線番号を示す

様式-2-1(急)
土砂災害警戒区域・土砂災害特別警戒区域
区域図(その2)

土砂災害防止法施行令第二条の基準に該当する区域		N	自然現象の種類	急傾斜地の崩壊	箇所番号	II-209
土砂災害防止法施行令第三条の基準に該当する区域			縮尺	告示番号	沖縄県告示第158号	箇所名
土砂等の(移動)高さが1m以下の場合、土砂等の移動による力が100kN/mを超える区域		1:2,500		告示年月日	令和2年3月27日	所在地
土砂等の堆積の高さが3mを超える区域						
それ以外の区域						