

(記入例)

第1号様式

墓地・納骨堂・火葬場の経営許可申請書

平成23年 4月 1日

中城村長 殿

申請者 住 所 中城村字当間〇〇番地
氏 名 中 城 太 郎
電話番号 098-895-0000



墓 地 等 の 名 称	〇〇家の墓
墓 地 等 の 所 在 地	中城村字△△ □□番地
墓地等の地目及び面積 (㎡)	墓地 ・ 30㎡
敷地所有者 住所 氏 名	※申請者と同一人でない場合記載すること
申 請 の 理 由	墓地の老朽化による新設
周囲の状況及び区画の方法	周囲には数基ほど墓地が集積している
墓 地 等 の 構 造	御影石造、コンクリート構造など
管 理 の 方 法	自己管理
管理者(予定) 住所(役職) 氏 名	申請者と同じ
工 事 の 着 工 完 成 予 定	平成23年 5月 1日 ※予定日を記入 平成23年 5月 31日 ※予定日を記入

注1 構造欄は、次により記載すること。

- (1) 墓地の場合は、造園計画の概要及び墳墓の種類及び計画墳墓数
- (2) 納骨堂の場合は、建物及び付属設備の構造の概要及び建坪並びに納骨予定数
- (3) 火葬場の場合は、建物及び付属設備の構造の概要及び建坪、火炉の構造、煙突の構造、防臭、防塵設備及び燃料の種類

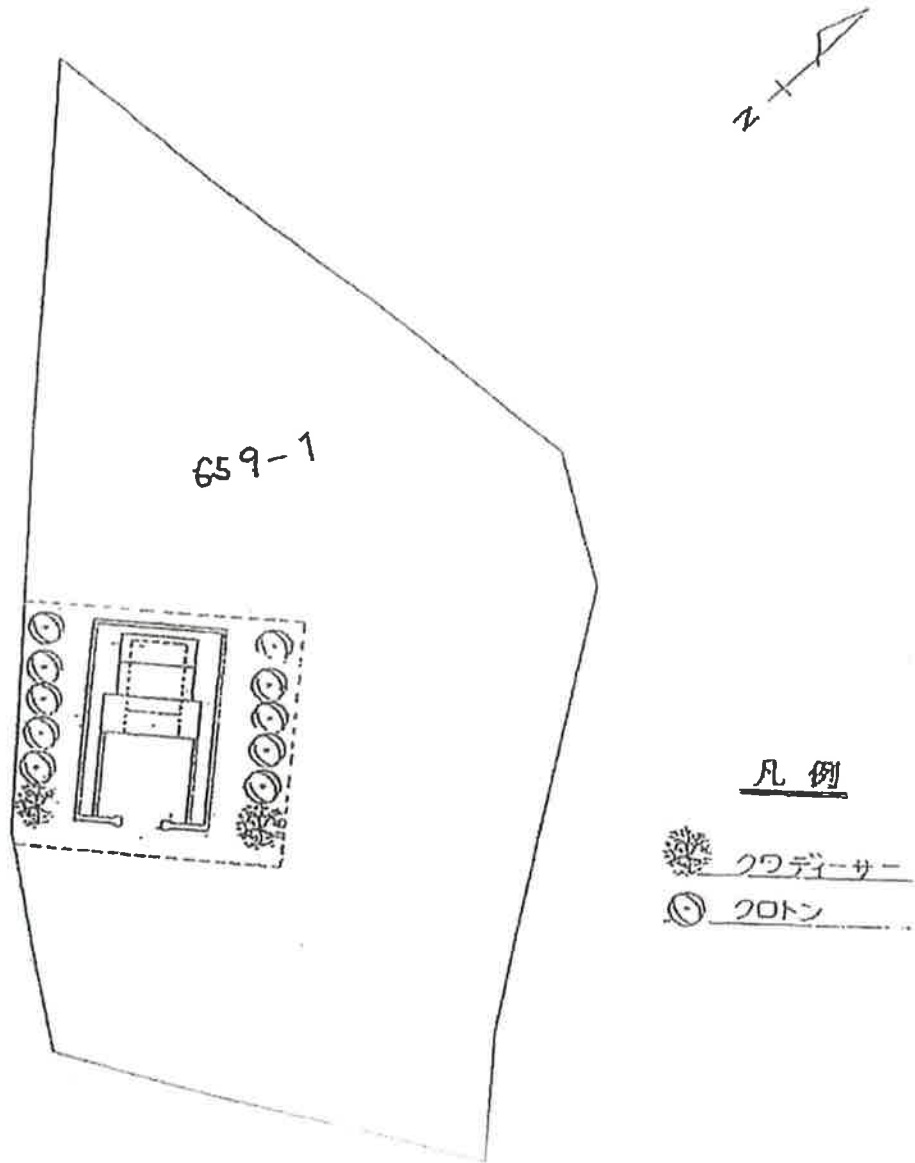
2 管理の方法欄は、次により記載すること。

- (1) 使用料金、維持管理の組織及び方法並びに利用者の範囲
- (2) 納骨堂の場合は、(1) 及び収蔵期間
- (3) 火葬場の場合は、(1) 及び残灰処分の方法

3 敷地所有者の氏名、住所欄は、申請者と敷地所有者が同一人でない場合のみ記載すること。

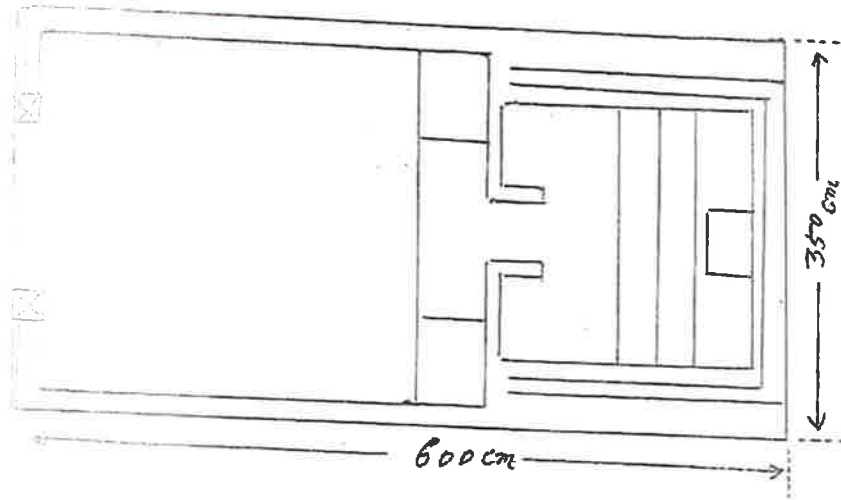
(記入例)

造園計画図 (緑地、植栽、排水計画)

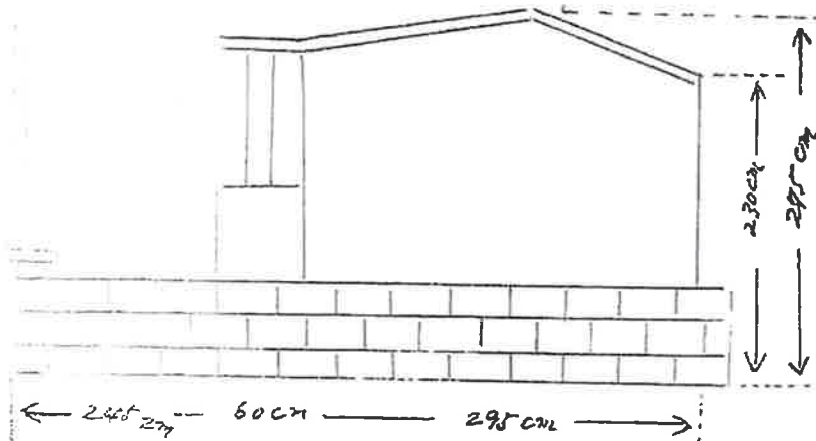


※ 敷地内に墳墓の位置及び植え付ける樹種等を具体的に記入すること。

平面図

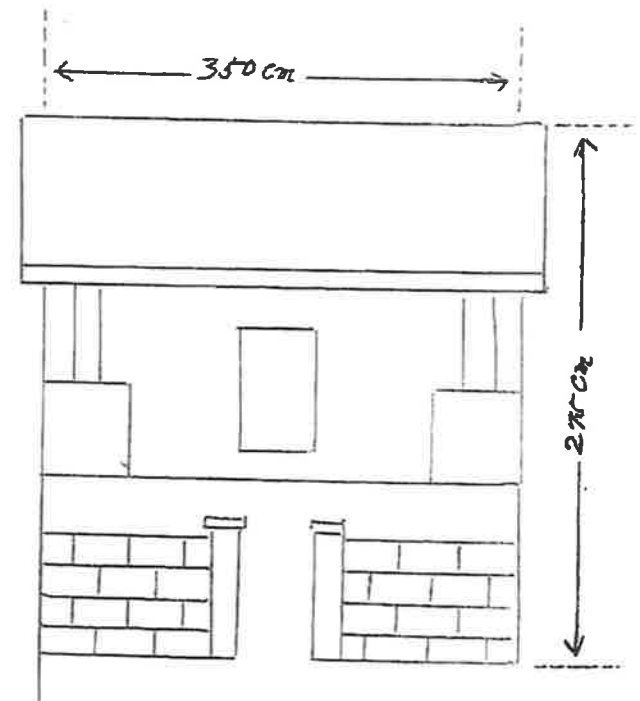


側面図



(記入例)

正面図



(記入例)

墓地の設置に関する説明書（隣接する 土地の地主 ~~居住者~~ 用）

申請者 **中 城 太 郎** 申請墓地の地番 中城村字〇〇 △△番地

氏名	住所	電話番号	隣接する土地の地番
中城 次郎	中城村字当間〇〇番地1	895-1111	中城村字 〇〇 △△番地1、△△番地2 △△番地3
署名が得られる場合 平成23年 4月 1日		署名が得られない理由及び事情 1 反対 2 要望がある 3 その他 事情：	
中 城 次 郎 			

氏名	住所	電話番号	隣接する土地の地番
中城 三郎	中城村字当間〇〇番地2	895-2222	中城村字 〇〇 △△番地4、△△番地5
署名が得られる場合 平成 年 月 日		署名が得られない理由及び事情 1 反対 2 要望がある 3 その他 事情：	
印		平成23年4月2日訪問、その後3回訪問したが不在のため会うことができなかった。	

氏名	住所	電話番号	隣接する土地の地番
			中城村字
署名が得られる場合 平成 年 月 日		署名が得られない理由及び事情 1 反対 2 要望がある 3 その他 事情：	
印			

氏名	住所	電話番号	隣接する土地の地番
			中城村字
署名が得られる場合 平成 年 月 日		署名が得られない理由及び事情 1 反対 2 要望がある 3 その他 事情：	
印			

※必要な枚数をコピーしてご使用下さい。

(記入例)

用地の取得状況及び取得計画書

当該申請地は、土地所有者 **中城一郎** の土地使用承諾書にて了解を得ていますが、本人は私の **叔父** にあたります。

以後、**売買** により土地を取得後、早期に所有権登記をする予定です。

平成 **23** 年 **4** 月 **1** 日

住所 **中城村字当間 176 番地**

氏名 **中城太郎**

中城村長 殿

(記入例)

中城村長 殿

他法令の手続き状況一覧表

(申請者が記入)

申請者氏名： 中城 太郎

申請基地の地番： 中城村字 〇〇 △△番地

法 令		手続き状況
①	土地利用計画法	該当なし
②	宗教法人法	〃
③	都市計画法	〃
④	土地区画整理法	〃
⑤	沖縄県県土保全条例	〃
⑥	建築基準法	〃
⑦	自然環境保全法・自然環境保全条例	〃
⑧	自然公園法・沖縄県自然条例	〃
⑨	自然公園法・沖縄県自然条例	〃
⑩	地方自治法	〃
⑪	都市公園法	〃
⑫	農業振興地域の整備に関する法律	〃
⑬	農地法	第4条申請中
⑭	その他（土地収用法等）	該当なし

※ 手続き状況欄には、「該当なし」・「許可済」・「許可申請中」等、具体的に分かるように記入すること