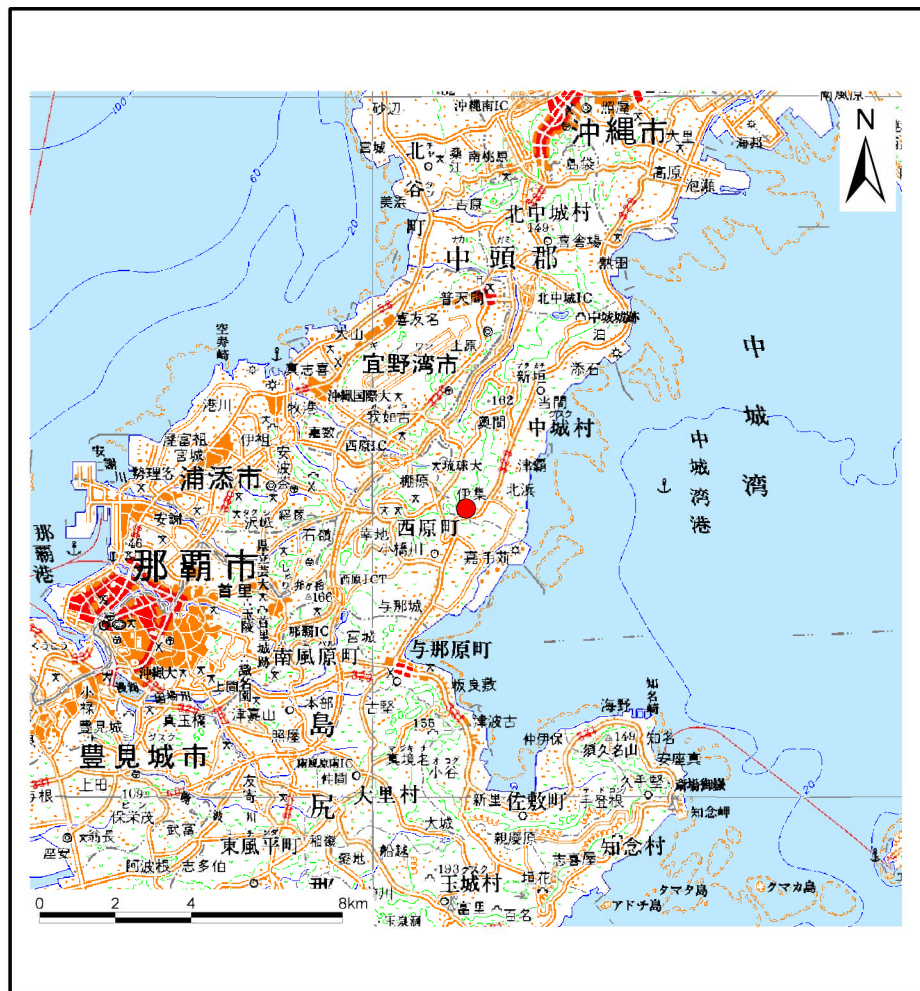
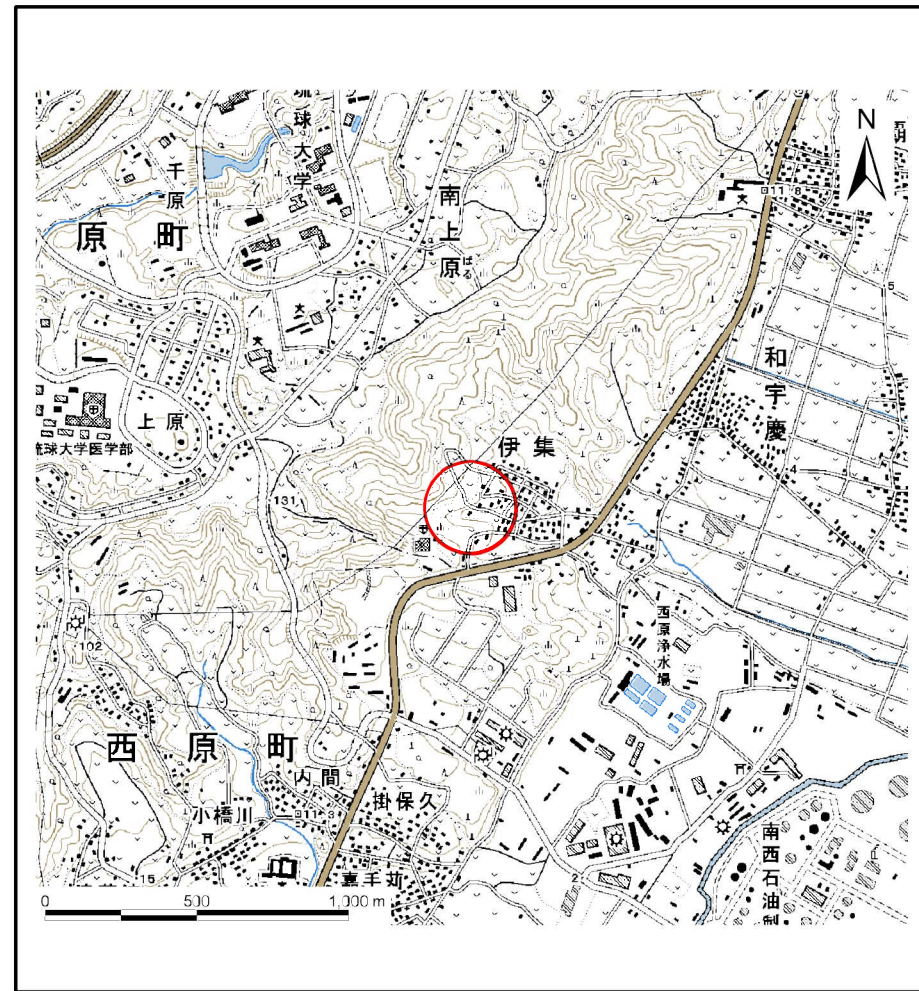


土砂災害警戒区域等の指定の公示に係る図書(その1)



(1/200,000)



(1/25,000)

様式-1 (土)
土砂災害警戒区域
位置図

自然現象の種類

土石流

溪流番号

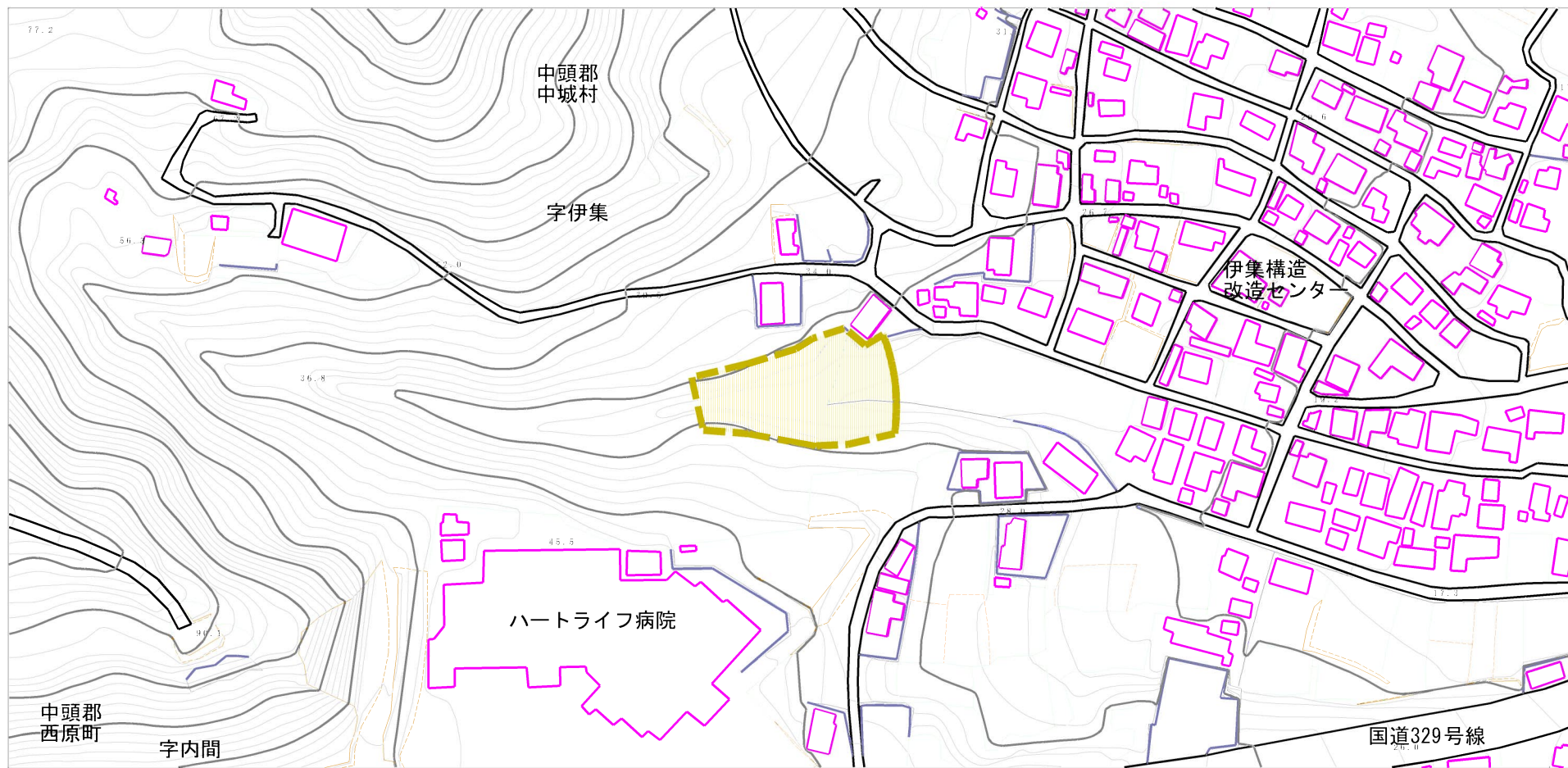
328-A30-03

溪流名

所在地

沖縄県 中頭郡 中城村 伊集

土砂災害警戒区域等の指定の公示に係る図書（その2）



0 1 × 100m

様式-2(土)

土砂災害警戒区域
区域図(その1)

土砂災害防止法施行令第二条の基準に該当する区域



縮尺
1:2,500

土砂災害防止
法施行令第三
条の基準に該
当する区域

土石流の高さが1mを超える場合、土石等の
移動による力が50kN/mを超える区域



土石流の高さが1mを超える場合、土石等の
移動による力が50kN/mを超えない区域



その他の区域



自然現象
の種類

土石流

溪流番号

328-A30-03

告示番号

第549号

溪流名

告示年月日

平成23年11月15日

所在地

沖縄県 中頭郡
中城村 伊集