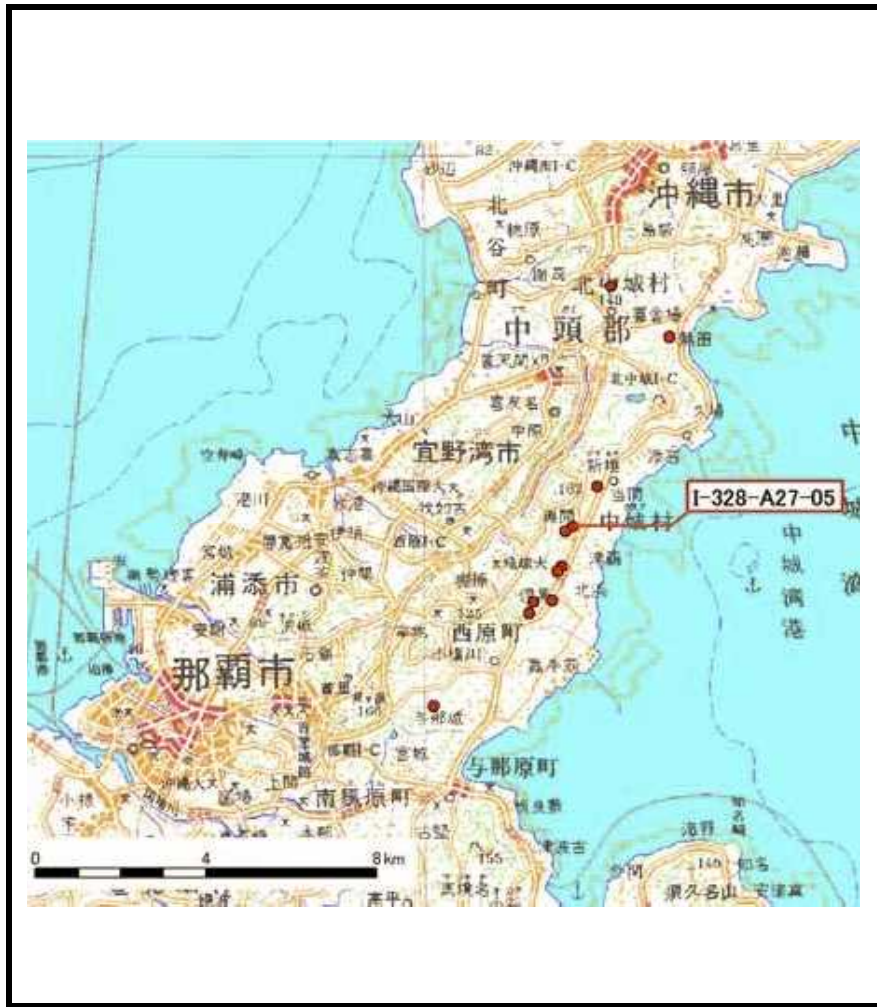
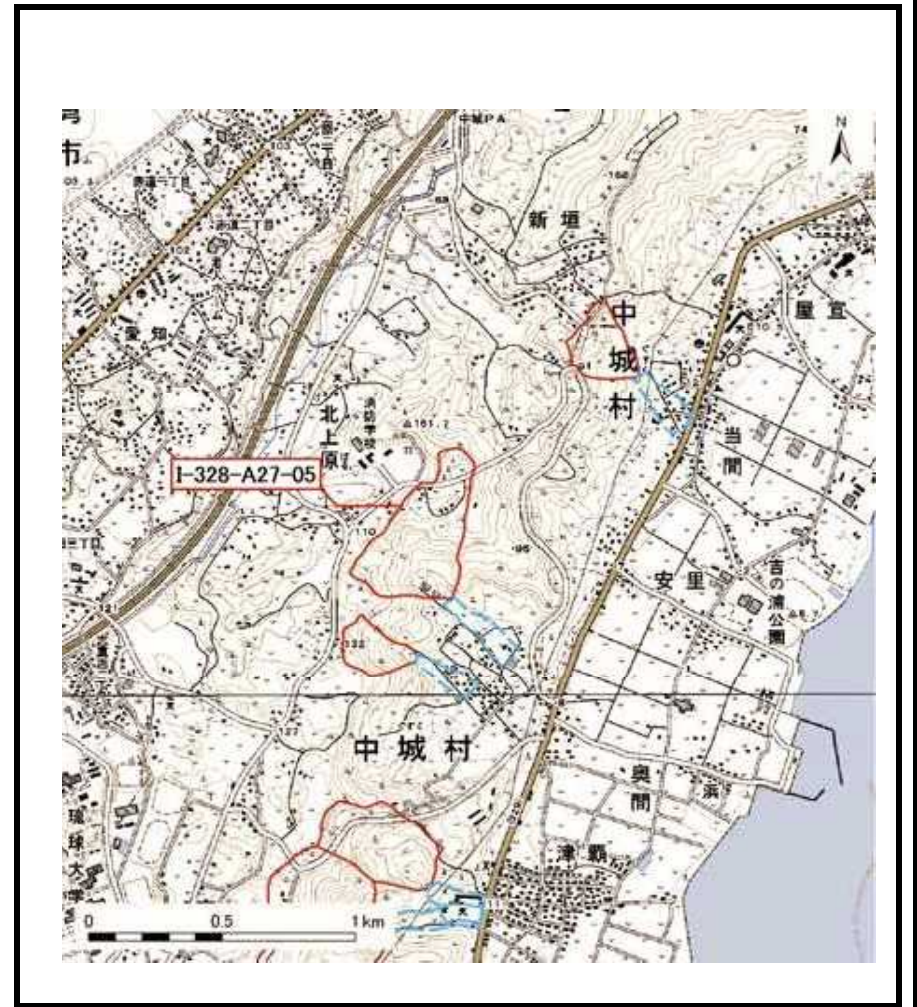


土砂災害警戒区域等の指定の公示に係る図書（その1）



(1/200,000)

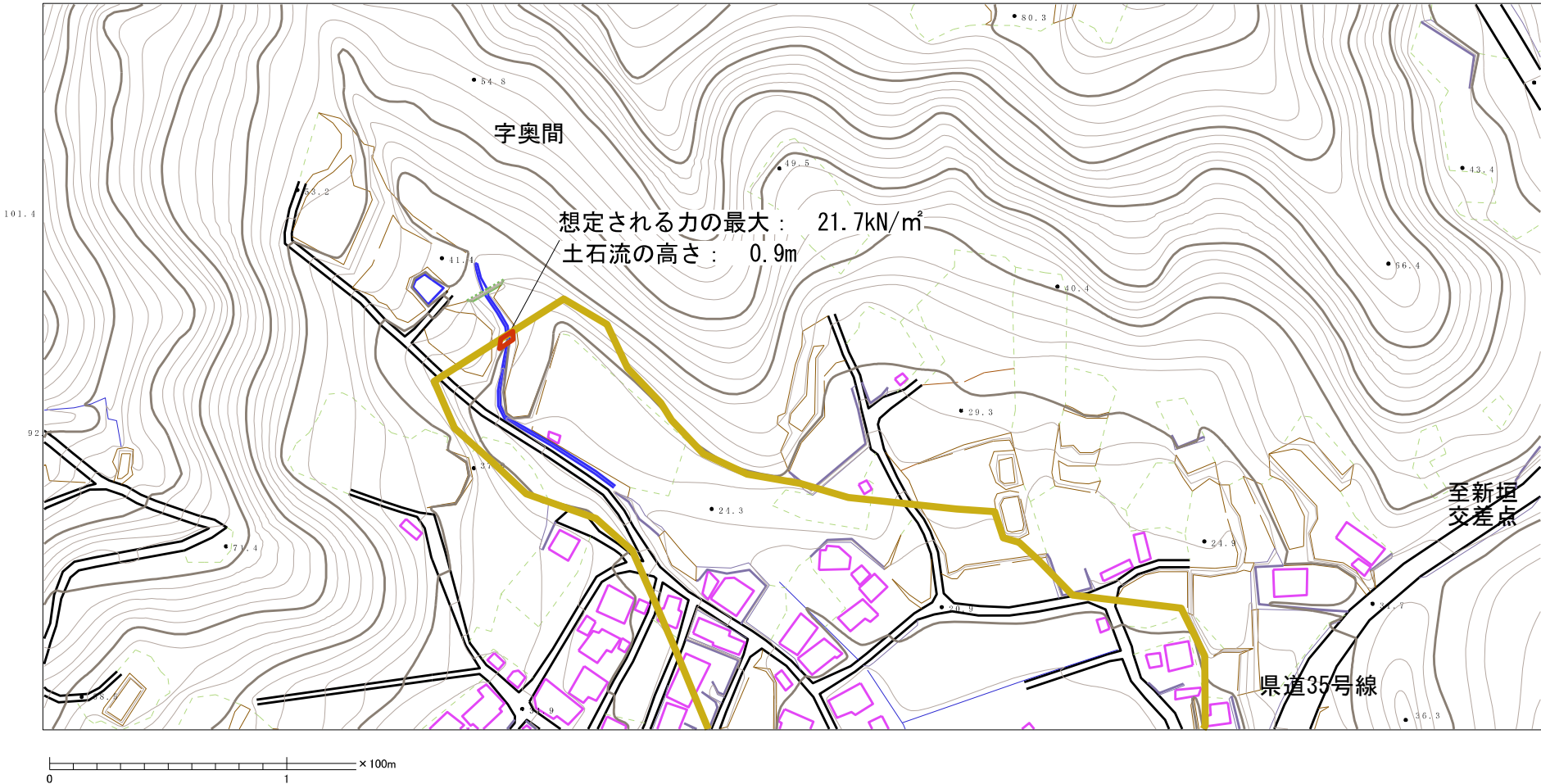


(1/25,000)

様式-1 (土) 土砂災害警戒区域・土砂災害特別警戒区域 位置図	自然現象の種類	土石流
	溪流番号	328-A27-05
	溪流名	
	所在地	沖縄県中頭郡中城村字奥間

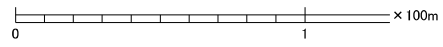
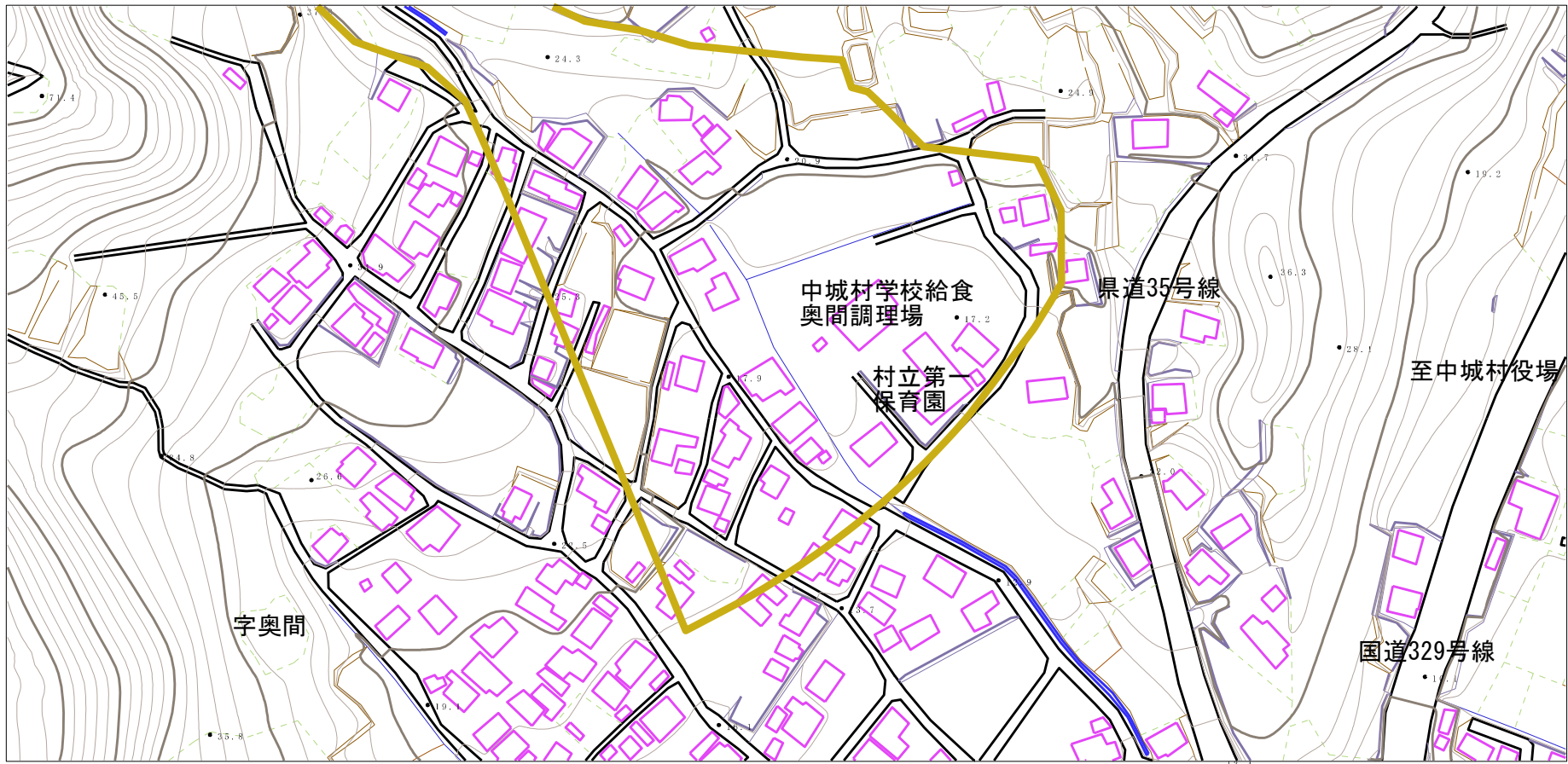
この地図は、国土地理院長の承認を得て、同院発行の数値地形図200000(地図画像)25000(地図画像)を複製したものである。(承認番号 平21業複、第56号)

土砂災害警戒区域等の指定の公示に係る図書（その2）



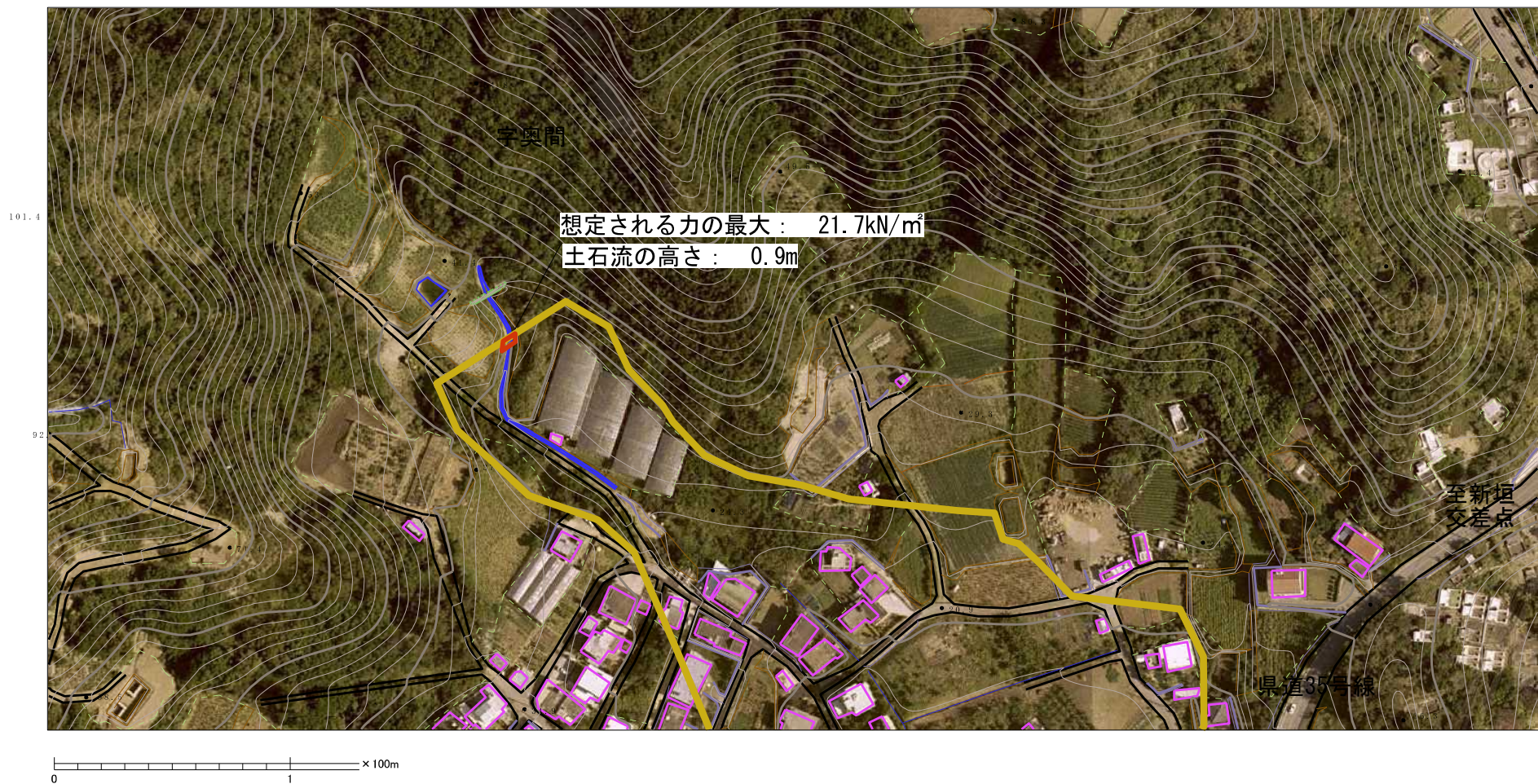
様式-2(土) 土砂災害警戒区域・土砂災害特別警戒区域 区域図(その1)	土砂災害防止法施行令第二条の基準に該当する区域 (土砂災害警戒区域)		N 縮尺 1:2,500	自然現象の種類	土石流	溪流番号	328-A27-05
	土砂災害防止法施行令第三条の基準に該当する区域 (土砂災害特別警戒区域)	 		告示番号	沖縄県告示第158号	溪流名	
	その他の区域			告示年月日	令和2年3月27日	所在地	沖縄県中頭郡中城村字奥間

土砂災害警戒区域等の指定の公示に係る図書（その2）



様式-2(土) 土砂災害警戒区域・土砂災害特別警戒区域 区域図(その1)	土砂災害防止法施行令第二条の基準に該当する区域 (土砂災害警戒区域)		N 縮尺 1:2,500	自然現象 の種類	土石流	溪流番号	328-A27-05
	土砂災害防止法施行令第三条の基準に該当する区域 (土砂災害特別警戒区域)			告示番号	沖縄県告示第158号	溪流名	
	その他の区域			告示年月日	令和2年3月27日	所在地	沖縄県中頭郡中城村字奥間

土砂災害警戒区域等の指定の公示に係る図書(その2-1)



様式-2-1 (土) 土砂災害警戒区域・土砂災害特別警戒区域 区域図 (その2)	土砂災害防止法施行令第二条の基準に該当する区域 (土砂災害警戒区域)		N 縮尺 1:2,500	自然現象 の種類	土石流	溪流番号	328-A27-05
	土砂災害防止法施行令第三条の基準に該当する区域 (土砂災害特別警戒区域)			告示番号	沖縄県告示第158号	溪流名	
	土砂災害防止法施行令第三条の基準に該当する区域 (土砂災害特別警戒区域)			告示年月日	令和2年3月27日	所在地	沖縄県中頭郡中城村字奥間
	その他の区域						

土砂災害警戒区域等の指定の公示に係る図書(その2-1)



様式-2-1 (土)
土砂災害警戒区域・土砂災害特別警戒区域
区域図(その2)

土砂災害防止法施行令第二条の基準に該当する区域 (土砂災害警戒区域)	
土砂災害防止法施行令第三条の基準に該当する区域 (土砂災害特別警戒区域)	
その他の区域	

N

縮尺
1:2,500

自然現象の種類	土石流	溪流番号	328-A27-05
告示番号	沖縄県告示第158号	溪流名	
告示年月日	令和2年3月27日	所在地	沖縄県中頭郡中城村字奥間